



SCALP_{sas}

NETTOYAGE, TRAITEMENT & PROTECTION

Recherche, conception et fabrication de
produits spéciaux



SCALP
SAS

GUIDE DES SOLUTIONS DE RÉNOVATION ET DE FINITION

Notre succès, c'est la réussite de vos projets



À l'origine distributeur local de produits chimiques, Scalp s'est appuyé sur son expérience dans le traitement, le nettoyage et la protection de surfaces pour développer des produits innovants, toujours plus performants. Aujourd'hui, c'est plus de 70 ans d'expertise en recherche, conception et fabrication de produits chimiques spéciaux que Scalp met à disposition de ses clients et ce, à travers le monde.

Avec des produits distribués sur 4 continents, 41 pays, Scalp, répond aux besoins des professionnels du bâtiment, de l'industrie et des transports en proposant des gammes complètes. Conscient de l'exigence en qualité et en performances qu'exigent ces secteurs, Scalp met à contribution ses services de recherche et développement pour proposer également des solutions clés en main, pour s'adapter au mieux à vos besoins.

FRANCE
CHIMIE

L'industrie chimique se renouvelant constamment, Scalp veut y rester attentif et prendre sa part de responsabilité dans les problématiques actuelles de ce secteur ; c'est pourquoi notre entreprise est membre de France Chimie .

Faire confiance à Scalp, c'est être assuré d'avoir toute une équipe investie pour vous apporter les produits et services les plus adaptés à vos projets.

* France Chimie est l'organisation professionnelle qui représente les entreprises de la Chimie en France. Elle est le porte-parole du secteur auprès des pouvoirs publics nationaux, européens et des instances internationales. France Chimie promeut en France une Chimie responsable et créatrice de solutions.

Nos engagements

La qualité de nos produits

Chez Scalp, vos projets sont nos perspectives d'avenir. L'innovation est ainsi un de nos axes prioritaires de développement. En 70 ans, nous avons construit une expertise et un savoir-faire solides qui s'additionnent à nos investissements en recherche et développement. Notre priorité : vous offrir toujours le meilleur, que ce soit en termes d'efficacité ou de fiabilité. Nos produits font l'objet de tests stricts qui garantissent leur conformité au niveau national, européen et international. Notre objectif, c'est de surpasser ces réglementations : nous développons des produits conformes dépassant les exigences de qualité, comme en attestent les certifications du Centre Scientifique et Technique de la Construction (C.S.T.C.), les certifications Excell + et Excell Zone Verte.



Le respect de l'environnement

En tant qu'entreprise, notamment en tant que professionnels de l'industrie chimique, notre responsabilité est de s'engager sur une politique de croissance durable, respectueuse de l'environnement.

Notre implication se reflète à travers notre volonté d'élaborer en priorité des produits en base aqueuse, avec un faible taux de C.O.V., et des produits certifiés par des organismes indépendants, comme les labels Excell + et Excell Zone Verte, attribués sous le référentiel ISO 17025.

Notre implication passe au travers d'une politique RSE participative, zéro rejet ainsi que par le recyclage de nos déchets.



L'humain

La sécurité, la santé, le bien-être de l'ensemble de nos collaborateurs, professionnels du bâtiment et équipes, sont au cœur de nos préoccupations. Présents sur cette activité depuis longtemps, nous connaissons bien les inquiétudes de nos collaborateurs, c'est pourquoi, au-delà de nos produits, c'est l'ensemble de nos services que nous désirons être les plus qualitatifs possibles, grâce à une équipe à votre écoute, prête à vous conseiller et à vous guider.

Parce que nous pensons que la fabrication française est gage de qualité et que c'est un acte citoyen, nos produits sont développés et fabriqués en France. Le Made In France, c'est aussi l'assurance d'une production dans de bonnes conditions de travail. Chez Scalp, nous pensons que le bien-être de chacun est la clé d'un développement durable pour tous.



L'ensemble de ces engagements nous ont valu la certification ISO 9001 2015*.



* Elle spécifie les exigences relatives au système de management de qualité, atteste de la forte orientation client, de la motivation et de l'engagement de la direction et de ses équipes à travailler sur une amélioration continue en vue de satisfaire au mieux les exigences des clients, les exigences légales et réglementaires.

MADE IN FRANCE

L'un de nos principaux objectifs est l'amélioration continue des réductions et des impacts environnementaux. Nous mettons en œuvre des solutions toujours plus innovantes et efficaces pour protéger notre environnement afin de répondre du mieux possible à l'ensemble des besoins techniques tout en respectant un engagement durable.



SCALP s'engage !

SCALP évolue et vous présente sa nouvelle gamme EKO'R. En effet, aujourd'hui il est primordial d'allier qualité, efficacité et écologie. Le respect de l'environnement est devenu un enjeu essentiel, c'est pourquoi nous avons développé des produits plus respectueux pour les supports mais également pour l'homme et son environnement.

Fabriqués et développés à l'aide d'un cahier des charges précis et strict, nos produits présents dans cette gamme présentent un faible impact environnemental mais sont gage de qualité et performance :

- Produit en base aqueuse
- Ne possède pas ou peu de pictogramme de sécurité
- Produit d'origine végétale
- Biodégradable
- Faible taux de COV
- pH neutre
- Labellisé : Excell zone verte, Excell +, NSF
- Matière active d'origine végétale et biosourcée

SCALP s'engage activement afin de minimiser durablement l'impact de nos activités sur l'environnement. Nos objectifs concernent :

- la gestion des déchets
- la réduction des émissions de COV
- la conformité avec la réglementation sur les produits chimiques
- le choix de matières premières innovantes
- le choix de nos emballages à partir de matières recyclées.

Qu'est-ce que le label Excell Zone Verte/Excell + ?

Le label Excell Zone Verte et Excell+ sont des labels indiquant aux consommateurs que les produits labellisés sont compatibles avec la qualité de l'air intérieur des bâtiments industriels ou agricoles destinés à la conservation des denrées alimentaires.

Cette labellisation prend en compte différents aspects écologiques mais également durables, des critères qui aujourd'hui sont devenus indispensables tant dans la construction que dans la production.

Il existe plusieurs critères clefs pour obtenir ces labels :

- identification des composés constituant le produit
- non-détection de certains pesticides qui ne doivent pas être présents
- Le respect des teneurs acceptables des composés organohalogénés selon des critères définis
- Le taux de COV qui évalue la qualité de l'air intérieur

Les labels Excell Zone Verte et Excell+ garantissent la qualité de l'air intérieur des locaux industriels et agricoles à abriter des denrées alimentaires, mais également des lieux de vie. Ces labels prennent en compte l'ensemble des aspects de l'émission directe et indirecte des matériaux et revêtements dans ces lieux afin de garantir l'absence d'altération des produits. Ces deux certifications assurent aussi que les matériaux présents dans ces lieux ne sont pas composés d'éléments représentant un danger pour la santé.

Qu'est-ce que le label NSF ?

Le label NSF protège et améliore la santé humaine ainsi que l'environnement à l'échelle mondiale. Le label NSF élabore des normes et certifications relatives à la santé publique qui participent à la protection des aliments, de l'eau, de la santé et des produits de consommation. Un produit labellisé NSF est conforme aux normes spécifiques quant à la sécurité, la qualité ou la performance.

Posséder le label NSF assure :

- une conformité aux normes et aux règlements nationaux et internationaux
- la validation et vérification de la sécurité et de la qualité du produit
- un gage de qualité et de confiance

Quels sont les produits présents dans la gamme EKO'R?

Notre gamme EKO'R se compose de produits répondant à chaque besoin du secteur du bâtiment. Nous avons créé pour chaque catégorie, un produit propre, respectueux de l'environnement :

- SCALPEX EKO'R
- LESSIVE + EKO'R
- BRICK NET EKO'R
- STONE NET EKO'R
- SCALPFUGE EKO'R
- ANTI-M EKO'R
- ANTI GAFF S EKO'R
- PRIMER EKO'R
- ANTI GAFF P EKO'R





Décapants

- P.8 - Scalpex NW
- P.9 - Scalpik Déca'sec NW
- P.10 - Scalpex AE NW
- P.11 - Scalpex SD
- P.12 - Scalpex SD+
- P.13 - Scalpex Aqua 50
- P.14 - Scalpex AL 23

Nétoyants

- P.15 - Scalp pierre aqua 89
- P.16 - Scalp dmc 73
- P.17 - Scalpnet aqua 37
- P.18 - Scalp nettoyant façade 2
- P.19 - Scalp pronet
- P.20 - Scalp renov'express
- P.21 - Derox 320
- P.22 - Scalpinox d
- P.23 - Scalp aqua 03
- P.24 - Scalp aqua 04
- P.25 - Scalp sol'net
- P.26 - Wipes express 90

Hydrofuges Oléofuges

- P.27 - Scalpfuge acryl
- P.28 - Scalpfuge 35
- P.29 - Aquafuge 18
- P.30 - Scalp anti-taches 07
- P.31 - Scalpfuge om 70
- P.32 - Scalp protect enduit deco
- P.33 - Scalpfuge color

Algicides - Biocides Désinfectants

- P.34 - Scalp anti-m
- P.35 - Scalp anti-m 3100
- P.36 - Scalpfuge anti-m
- P.37 - Wipes disinfect 130
- P.38 - Scalp désinfectant de surface activ+

Anti-graffitis

- P.39 - Vernacryl 30
- P.40 - Vernaeau pu 16
- P.41 - Scalp primer 36
- P.42 - Scalp anti-graffiti 49
- P.43 - Wipes express 70

Durcisseurs Consolidants Anti-salpêtre

- P.44 - Scalp primafix
- P.45 - Scalp mineralisant 95
- P.46 - Scalp consolidant hydrofuge
- P.47 - Scalp anti-salpêtre (NDS 72)
- P.48 - Scalp anti-salpêtre

Produits complémentaires / de maintenance

- P.49 - Degrip'express
- P.50 - Scalp multi'restor
- P.51 - Neutral da66
- P.52 - Scalp decol'papier
- P.53 - Scalp decol'moquette
- P.54 - Scalp mains proderm gm

Gamme Eko'R

- P.55 - Scalpex Eko'R
- P.56 - Lessive + Eko'R
- P.57 - Brick net Eko'R
- P.58 - Stone net Eko'R
- P.59 - Scalpfuge Eko'R
- P.60 - Anti-m Eko'R
- P.61 - Anti Graff P Eko'R
- P.62 - Primer Eko'R
- P.63 - Anti Graff S Eko'R

SCALPEX NW

IDÉAL POUR DÉCAPER TOUS LES SUPPORTS HORIZONTALS ET VERTICAUX
DÉCAPANT UNIVERSEL GÉLIFIÉ : NOUVELLE GÉNÉRATION SANS RINÇAGE
SANS DICHLOROMÉTHANE, NMP, NEP, PHOSPHATE - AUSSI EFFICACE QU'EN VERSION CHLORÉE



Retrouvez le tutoriel vidéo sur www.scalpex.com

► Domaine d'utilisation :

- SCALPEX NW est destiné au décapage des lasures, peintures et vernis sur les supports tels que : le bois, les boiseries, le fer, le zinc, les galvas, les pierres et le béton.
- Rapide et efficace, SCALPEX NW est donc idéal pour la rénovation de menuiseries en bois et fer telles que les escaliers, panneaux, meubles, encadrements de fenêtres, etc.
- Il s'utilise aussi bien pour l'enlèvement de graffitis sur les surfaces brutes.
- Grâce à la recherche toujours plus poussée de SCALP, il ne contient ni dichlorométhane, ni NMP, ni NEP, ni Phosphate, et reste aussi efficace qu'en version chlorée.

► Application :

- 1 - Appliquer SCALPEX NW à la brosse sur la surface à décaper.
- 2 - Laisser agir 20 minutes ou plus en fonction des conditions climatiques et du revêtement. Ne jamais laisser sécher le produit.
- 3 - Enlever les résidus à l'aide d'une spatule ou d'un riflard. Produit sans rinçage.

► Rendement :

De 300 à 600 ml/m² selon le revêtement.

► Conditionnement :

750 ml, 5 et 20 L

► Notre conseil :

Pour le travail sur bois, effectuer la finition à la paille de fer 000.



INT / EXT



MATÉRIEL :
Brosse, Spalter ou
Pinceau

LES + PRODUIT

- Extrêmement **rapide et efficace** : décape une **grande variété de peintures en profondeur**
- Efficacité reconnue sur **tous les supports organiques**.
- S'utilise aussi bien en **extérieur** qu'en **intérieur**.
- **Viscosité idéale**, adaptée pour les **surfaces verticales**: ne coule pas, consommation réduite.
- Ne nécessite **pas de rinçage**.

Le contenu de cette documentation résulte de notre expérience du produit. Il ne peut engager notre responsabilité quant à son utilisation à chaque cas particulier. Compte tenu des spécificités particulières à chaque support (usures, altération de l'intégrité et/ou des propriétés, composition chimique, etc.) et pour éviter toute dégradation de la surface à traiter, il est indispensable de réaliser un essai du produit Scalp sur une petite surface à traiter en respectant la procédure d'application afin de s'assurer de l'absence d'altération. Produit professionnel : dangereux, respecter les précautions d'emploi. Porter les Equipements de Protection Individuelle (EPI), consulter la Fiche Technique ainsi que la Fiche de Données de Sécurité (FDS) avant utilisation.

SCALPIK DÉCAP'SEC NW

DÉCAPE TOUS LES SUPPORTS ET FORME DES RÉSIDUS SECS
DÉCAPANT UNIVERSEL LIQUIDE NOUVELLE GÉNÉRATION SANS RINÇAGE
SANS DICHLOROMÉTHANE, NMP, NEP, PHOSPHATE - AUSSI EFFICACE QU'EN VERSION CHLORÉE



Retrouvez le tutoriel vidéo sur www.scalp.com

► Domaine d'utilisation :

- SCALPIK DÉCAP'SEC NW est un décapant universel liquide nouvelle génération : il ne contient ni dichlorométhane, ni NMP, ni NEP, ni Phosphate, et est aussi efficace qu'en version chlorée.
- SCALPIK DÉCAP'SEC NW est spécialement formulé pour la rénovation de menuiseries en bois et fer par des artisans ou des industries : escaliers, panneaux, encadrements de fenêtres, volets, et meubles (portes, tables, armoires, chaises, etc.).
- A utiliser pour le décapage de vernis, de lasures, de peintures et de colles en bain, par pulvérisation, ou par simple application au pinceau.

► Application :

- 1 - Bien agiter avant utilisation, puis appliquer sur le support à décaper.
- 2 - Laisser agir de 1 à 20 minutes selon la nature du revêtement.
- 3 - Enlever les résidus à l'aide d'une spatule ou d'un riflard.

► Rendement :

De 150 à 300 ml/m² selon le revêtement.

► Conditionnement :

750 ml, 5 et 20 L

► Notre conseil :

Pour le travail sur bois, effectuer la finition à la paille de fer 000. SCALPIK DÉCAP'SEC NW ne nécessite pas de rinçage. Le support peut être recouvert immédiatement après le grattage (vérifier que le support soit bien sec).



INT / EXT



MATÉRIELS :
Brosse, pinceau,
pulvérisateur manuel
basse pression

LES + PRODUIT

- **Forme liquide** : pénètre dans tous les recoins.
- Peut s'utiliser par **pulvérisation** ou **trempage**.
- Extrêmement **rapide et efficace**.
- **Forme des résidus secs**.
- **Produit sans rinçage**.
- **Peut être repeint aussitôt après** brossage ou grattage.

Le contenu de cette documentation résulte de notre expérience du produit. Il ne peut engager notre responsabilité quant à son utilisation à chaque cas particulier. Compte tenu des spécificités particulières à chaque support (usures, altération de l'intégralité et/ou des propriétés, composition chimique, etc.) et pour éviter toute dégradation de la surface à traiter, il est indispensable de réaliser un essai du produit Scalp sur une petite surface à traiter en respectant la procédure d'application afin de s'assurer de l'absence d'altération. Produit professionnel : dangereux, respecter les précautions d'emploi. Porter les Equipements de Protection Individuelle (EPI), consulter la Fiche Technique ainsi que la Fiche de Données de Sécurité (FDS) avant utilisation.

SCALPEX AE NW

2-EN-1 : DÉCAPE TOUS LES SUPPORTS ET NETTOIE LES GRAFFITIS
DÉCAPANT EN AÉROSOL ET NETTOYANT GRAFFITIS
POUR UN TRAVAIL PRÉCIS EN INTÉRIEUR ET EN EXTÉRIEUR



► Domaine d'utilisation :

- SCALPEX AE NW est destiné au décapage en profondeur d'une très grande variété de peintures telles que l'acrylique, la glycéro, la pliolite, l'alkyde, etc.
- Cet aérosol s'utilise également pour le décapage en profondeur des encres, vernis, colles, et lasures.
- Polyvalent, il est aussi idéal pour l'enlèvement des tags et graffitis sur surfaces brutes.
- SCALPEX AE NW s'utilise sur de nombreuses surfaces comme le bois, le fer, les pierres, les briques, les pâtes de verre, les enduits minéraux ; mais aussi sur les carrosseries, les grilles, les portes, les sols, et les murs.

► Application :

- 1 - Bien agiter l'aérosol avant utilisation.
- 2 - Pulvériser à environ 20 cm sur les surfaces à traiter le temps nécessaire pour bien les recouvrir.
- 3 - Laisser agir pendant quelques minutes, suivant l'épaisseur de peinture à décaper.
- 4 - Le nettoyage des parties décapées peut se faire avec un chiffon sec, une spatule, ou une brosse métallique.

► Rendement :

120 ml/m² selon le revêtement.

► Conditionnement :

Aérosol 500ml

► Notre conseil :

Pour le travail sur bois, effectuer la finition à la paille de fer 000 ou avec un matériel à poils naturels.



INT / EXT



LES + PRODUIT

- Facile et rapide d'utilisation.
- Permet d'effectuer un **travail précis** : produit **indispensable pour les accès difficiles**.
- Idéal pour le **décapage horizontal et vertical**.
- **Mousse compacte**, excellente tenue sur le support.
- **Polyvalent** : efficace sur une **grande variété de supports**.

Le contenu de cette documentation résulte de notre expérience du produit. Il ne peut engager notre responsabilité quant à son utilisation à chaque cas particulier. Compte tenu des spécificités particulières à chaque support (usures, altération de l'intégralité et/ou des propriétés, composition chimique, etc.) et pour éviter toute dégradation de la surface à traiter, il est indispensable de réaliser un essai du produit Scalp sur une petite surface à traiter en respectant la procédure d'application afin de s'assurer de l'absence d'altération. Produit professionnel : dangereux, respecter les précautions d'emploi. Porter les Equipements de Protection Individuelle (EPI), consulter la Fiche Technique ainsi que la Fiche de Données de Sécurité (FDS) avant utilisation.

SCALPEX SD

IDÉAL POUR DÉCAPER RAPIDEMENT SANS CHLORURE DE MÉTHYLÈNE
DÉCAPANT ULTRA RAPIDE TOUS SUPPORTS NOUVELLE GÉNÉRATION
SANS CHLORURE DE MÉTHYLÈNE, SANS NMP, SANS NEP



DÉCAPANTS

► Domaine d'utilisation :

- SCALPEX SD remplace le décapant chloré.
- Ce produit est destiné au décapage de peintures du bâtiment, RPE, RSE, impers, colles, encres, vernis, graffitis ; sur supports en plâtre, béton, pierres, briques, pâte de verre, bois, enduits minéraux.

► Application :

- 1 - SCALPEX SD est un produit prêt à l'emploi.
- 2 - Homogénéiser : bien agiter le produit avant l'application.
- 3 - Appliquer en couche épaisse puis laisser agir le produit de 15 minutes à 1 heure, jusqu'au ramollissement total du revêtement. Le rinçage est conseillé. Éviter d'appliquer sur surfaces mouillées.
- 4 - Le support décapé peut être nettoyé par un simple grattage efficace puis être recouvert d'une nouvelle couche de peinture ou de revêtement.

► Rendement :

Environ 800 ml/m² selon le revêtement.

► Conditionnement :

20 L

► Notre conseil :

Ce produit est inflammable : à éloigner de toutes sources incandescentes. Utiliser un matériel à poils naturels



Murs extérieurs



MATÉRIELS :
Brosse, airless

LES + PRODUIT

- Sans chlorure de méthylène.
- Biodégradable
- Le plus rapide de sa catégorie tout en restant aussi rapide que les décapants chlorés.
- Viscosité idéale adaptée pour les surfaces verticales.
- Polyvalent

Le contenu de cette documentation résulte de notre expérience du produit. Il ne peut engager notre responsabilité quant à son utilisation à chaque cas particulier. Compte tenu des spécificités particulières à chaque support (usures, altération de l'intégrité et/ou des propriétés, composition chimique, etc.) et pour éviter toute dégradation de la surface à traiter, il est indispensable de réaliser un essai du produit Scalp sur une petite surface à traiter en respectant la procédure d'application afin de s'assurer de l'absence d'altération. Produit professionnel : dangereux, respecter les précautions d'emploi. Porter les Equipements de Protection Individuelle (EPI), consulter la Fiche Technique ainsi que la Fiche de Données de Sécurité (FDS) avant utilisation.

SCALPEX SD+

DÉCAPANT FAÇADE « EFFET FLASH »

ULTRA RAPIDE, SANS CHLORURE DE MÉTHYLÈNE, SANS NMP, SANS NEP
POUR TOUS LES TYPES DE REVÊTEMENTS DE FAÇADE



Retrouvez le tutoriel vidéo sur www.scalp.com

► Domaine d'utilisation :

SCALPEX SD + remplace le décapant chloré pour tous les types de revêtements de façade. Ce produit est destiné au décapage de peintures du bâtiment, imperméabilisants, films minces RPE (Revêtements Plastiques Épais), colles, encres, vernis, graffitis, sur supports en plâtre, béton, pierres, briques, pâte de verre, bois, enduits minéraux.

► Application :

- 1 - SCALPEX SD + est un produit prêt à l'emploi.
- 2 - Homogénéiser : bien agiter le produit avant l'application.
- 3 - Appliquer en couche épaisse puis laisser agir le produit de 15 minutes à 1 heure, jusqu'à ramollissement total du revêtement. Produit mécanisable à l'airless. Rinçage conseillé. Éviter d'appliquer sur surfaces mouillées.
- 4 - Enlever les résidus à l'aide d'un scraper ou d'un riflard.

► Rendement :

700 ml/m² selon le revêtement.

► Conditionnement :

20 L



Murs extérieurs



MATÉRIELS :
Brosse, airless

LES + PRODUIT

- Effet « flash » ultra rapide comparable aux décapants chlorés.
- Biodégradable
- Point d'éclair : 52°C.
- Sans odeur.
- Viscosité idéale adaptée pour les surfaces verticales.
- Sans chlorure de méthylène.
- Décape : film mince dès 15 minutes, imperméabilisants à partir de 30 minutes. RPE à partir d'1 heure.

Le contenu de cette documentation résulte de notre expérience du produit. Il ne peut engager notre responsabilité quant à son utilisation à chaque cas particulier. Compte tenu des spécificités particulières à chaque support (usures, altération de l'intégrité et/ou des propriétés, composition chimique, etc.) et pour éviter toute dégradation de la surface à traiter, il est indispensable de réaliser un essai du produit Scalp sur une petite surface à traiter en respectant la procédure d'application afin de s'assurer de l'absence d'altération. Produit professionnel : dangereux, respecter les précautions d'emploi. Porter les Equipements de Protection Individuelle (EPI), consulter la Fiche Technique ainsi que la Fiche de Données de Sécurité (FDS) avant utilisation.

SCALPEX AQUA 50

DÉCAPANT FAÇADE BIODÉGRADABLE
DÉCAPANT GÉLIFIÉ RAPIDE ET SURPUISSANT
POUR SUPPORTS EN PLÂTRE, BÉTONS, PIERRES, BRIQUES...



➤ Domaine d'utilisation :

- SCALPEX AQUA 50 décape efficacement les peintures du bâtiment, les revêtements plastiques épais (RPE), impers et films minces sur supports en plâtres, bétons, pierres, briques.
- Sa formule gélifiée super boostée facilite son application et est idéale pour les surfaces verticales.

Application :

1. SCALPEX AQUA 50 est un produit prêt à l'emploi.
2. Homogénéiser : bien mélanger le produit avant application.
3. Appliquer en couche épaisse puis laisser agir le produit de 20 minutes à 4 heures, jusqu'au ramollissement total du revêtement. Le rinçage est conseillé.
4. Enlever les résidus à l'aide d'une spatule ou d'un riflard.

Rendement :

De 700g à 1 kg/m² selon le revêtement.

Conditionnement :

20 KG.



Murs extérieurs



MATÉRIELS :
Brosse, airless

LES + PRODUIT

- Facile et rapide d'utilisation
- Sans chlorure de méthylène ni NMP
- Sans odeur
- Décape : films minces dès 20 minutes, imperméabilisants à partir de 30 minutes, RPE à partir de 2 heures
- Formule fortement gélifiée idéale pour les surfaces verticales
- Classement déchet : D1B
- Biodégradable : 5 jours : 60-75%, 28 jours >99%

Le contenu de cette documentation résulte de notre expérience du produit. Il ne peut engager notre responsabilité quant à son utilisation à chaque cas particulier. Compte tenu des spécificités particulières à chaque support (usures, altération de l'intégralité et/ou des propriétés, composition chimique, etc.) et pour éviter toute dégradation de la surface à traiter, il est indispensable de réaliser un essai du produit Scalp sur une petite surface à traiter en respectant la procédure d'application afin de s'assurer de l'absence d'altération. Produit professionnel : dangereux, respecter les précautions d'emploi. Porter les Equipements de Protection Individuelle (EPI), consulter la Fiche Technique ainsi que la Fiche de Données de Sécurité (FDS) avant utilisation.

SCALPEX AL 23

INDISPENSABLE POUR LE DÉCAPAGE DES PEINTURES AU PLOMB, SILICATES OU AMIANTÉES
DÉCAPANT ALCALIN SOUS FORME DE GEL ÉPAIS
POUR MUR INTÉRIEUR, CAGE D'ESCALIER, COULOIR, CHAMBRE, CUISINE...



DÉCAPANTS

➤ **Domaine d'utilisation :**

- Ce produit est principalement destiné au décapage des peintures au plomb et des revêtements à base d'amiante.
- Parfait pour la mise en conformité avec la législation sur la réhabilitation d'immeuble et d'appartement : respect des articles R4412-149 à R4412-161 du code du travail et respect du code de la santé public concernant « l'état des risques d'accessibilité au plomb ».
- Décapage de mur intérieur, cage d'escalier, couloir, chambre, cuisine, etc...

➤ **Application :**

- 1 - Appliquer le produit sur la surface à décaper.
- 2 - Nous conseillons d'appliquer un film polyane sur la surface en traitement.
- 3 - Laisser agir de 30 minutes à plusieurs heures, voir une nuit en fonction de l'épaisseur.
- 4 - Enlever les résidus à l'aide d'une spatule ou d'un riflard
- 5 - Rincer et neutraliser avec SCALP NDS 72. Éviter d'appliquer sur surfaces mouillées.

➤ **Rendement :**

De 1 à 2 kg/m² selon la nature du revêtement.

➤ **Conditionnement :**

6 et 25 KG

➤ **Notre conseil :**

Neutraliser la surface après traitement avec SCALP NDS 72.



Murs extérieurs
et intérieurs



MATÉRIELS :
Taloche et Spatule

LES + PRODUIT

- **Exceptionnel** pour le silicate et le plomb : **ne génère pas de poussière.**
- **Viscosité idéale** : très grande **facilité d'application** et **adhérence aux surfaces verticales.**
- Action décapante : **progressive** et très **active.**
- Peut décapier en **une seule passe plusieurs couches de peintures.**
- Sans odeur, sans solvant.

Le contenu de cette documentation résulte de notre expérience du produit. Il ne peut engager notre responsabilité quant à son utilisation à chaque cas particulier. Compte tenu des spécificités particulières à chaque support (usures, altération de l'intégrité et/ou des propriétés, composition chimique, etc.) et pour éviter toute dégradation de la surface à traiter, il est indispensable de réaliser un essai du produit Scalp sur une petite surface à traiter en respectant la procédure d'application afin de s'assurer de l'absence d'altération. Produit professionnel : dangereux, respecter les précautions d'emploi. Porter les Equipements de Protection Individuelle (EPI), consulter la Fiche Technique ainsi que la Fiche de Données de Sécurité (FDS) avant utilisation.

SCALP PIERRE AQUA 89

NETTOIE AISÉMENT LA POLLUTION ATMOSPHÉRIQUE DES FAÇADES
NETTOYANT NOUVELLE GÉNÉRATION - FORMULÉ POUR RESPECTER LA PIERRE
TEXTURE GEL THIXOTROPE : LIQUIDE EN AGITATION, GEL AU REPOS



NETTOYANTS

► Domaine d'utilisation :

- Permet d'enlever la pollution atmosphérique de type « oxydes de carbone » localisée sur une très grande variété de supports : pierre, marbre, béton, tous crépis, gravillons lavés, surfaces peintes, revêtements organiques, Revêtements Plastiques Épais (RPE), Revêtement Semi-Épais (RSE), etc.

- Particulièrement adapté pour les travaux de nettoyage où la contrainte environnementale est importante, notamment en zones très fréquentées.

- Pour le nettoyage de matériaux fragiles tels que : la pierre de France, la pierre de parement, les sculptures et toutes les surfaces très poreuses et fragiles.

► Application :

1 - Appliquer le produit du bas vers le haut en couche épaisse et grasse sur la surface à nettoyer.

2 - Laisser agir de 1 à 4 heures ou appliquer le soir et rincer le lendemain.

3 - Rincer du bas vers le haut à l'eau sous une pression de 90 bars.

► Rendement :

De 200 à 300g/m² selon la porosité du support.

► Conditionnement :

5 et 20 KG

► Notre conseil :

Apposer et non "étirer" ce gel thixotrope de manière à ce qu'il y a le plus de charges possible sur le support.



Murs extérieurs

MATÉRIELS :
Brosse, rouleau,
pulvérisateur manuel
ou airless

LES + PRODUIT

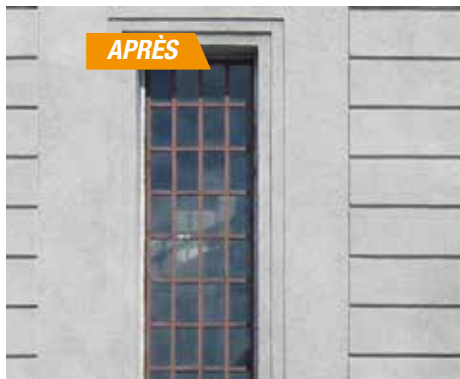
- Économies de temps et d'argent : pas besoin de passer beaucoup de temps sur la façade.
- Permet d'éviter les inconvénients liés au sablage ou l'hydrogommage.
- Produit pulvérisable.
- Pas de nuisances sonores.
- Pas besoin de neutraliser.
- N'attaque pas les matériaux du bâtiment (careaux et châssis de fenêtres, ferrures, PVC, etc.).
- Met le nettoyage de façade à la portée de tous.

Le contenu de cette documentation résulte de notre expérience du produit. Il ne peut engager notre responsabilité quant à son utilisation à chaque cas particulier. Compte tenu des spécificités particulières à chaque support (usures, altération de l'intégralité et/ou des propriétés, composition chimique, etc.) et pour éviter toute dégradation de la surface à traiter, il est indispensable de réaliser un essai du produit Scalp sur une petite surface à traiter en respectant la procédure d'application afin de s'assurer de l'absence d'altération. Produit professionnel : dangereux, respecter les précautions d'emploi. Porter les Equipements de Protection Individuelle (EPI), consulter la Fiche Technique ainsi que la Fiche de Données de Sécurité (FDS) avant utilisation.

SCALP DMC 73

DÉCRASSE LES FAÇADES - SPÉCIAL SURFACES CALCAIRES ET MINÉRALES
NETTOYANT SURPUISSANT CONTRE LA POLLUTION ATMOSPHÉRIQUE
POUR FAÇADES EN PIERRE, MARBRES ET ENDUITS HYDRAULIQUES

NETTOYANTS



➤ **Domaine d'utilisation :**

Ce produit est destiné au dégrassage et au nettoyage des pierres, marbres, enduits hydrauliques, souillés par la pollution urbaine d'origine atmosphérique.

➤ **Application :**

- 1 - Appliquer sur le support sec ou mouillé.
- 2 - Laisser agir de 15 minutes à 1 heure.
- 3 - Rincer abondamment du bas vers le haut à l'eau sous pression, 90 bars maximum.
- 4 - Après le rinçage de la façade, appliquer le neutralisant SCALP NDS 72.

➤ **Rendement :**

De 300 à 600g/m² selon la porosité du support.

➤ **Conditionnement :**

25 KG

➤ **Notre conseil :**

Neutraliser le support aussitôt après lavage avec SCALP NDS 72.



Murs extérieurs



MATÉRIELS :
Rouleau, brosse et pulvérisateur manuel

LES + PRODUIT

- Efficace et rapide.
- Puissant.
- Spécialement adapté pour les surfaces calcaires.
- Permet d'éviter les inconvénients liés au sablage.
- Solution économique.

Le contenu de cette documentation résulte de notre expérience du produit. Il ne peut engager notre responsabilité quant à son utilisation à chaque cas particulier. Compte tenu des spécificités particulières à chaque support (usures, altération de l'intégralité et/ou des propriétés, composition chimique, etc.) et pour éviter toute dégradation de la surface à traiter, il est indispensable de réaliser un essai du produit Scalp sur une petite surface à traiter en respectant la procédure d'application afin de s'assurer de l'absence d'altération. Produit professionnel : dangereux, respecter les précautions d'emploi. Porter les Equipements de Protection Individuelle (EPI), consulter la Fiche Technique ainsi que la Fiche de Données de Sécurité (FDS) avant utilisation.

SCALPNET AQUA 37

NETTOIE LES FAÇADES - SPÉCIALEMENT ADAPTÉ AUX FAÇADES EN BRIQUES
DÉCRASSANT EN PH NEUTRE - TEXTURE GEL THIXOTROPE IDÉALE
PRODUIT NOUVELLE GÉNÉRATION - EFFICACE ET SOUCIEUX DE L'ENVIRONNEMENT



NETTOYANTS

➤ **Domaine d'utilisation :**

- Pour dégraisser les salissures noires d'origine atmosphérique de toutes surfaces minérales ou chargées en silices.
- SCALPNET AQUA 37 est particulièrement préconisé pour nettoyer les matériaux fragiles tels que : briques, béton, cérames, grès, pâtes de verre, mignonettes, etc.
- Pour les travaux de lessivage où la contrainte environnementale est importante, notamment en zones très fréquentées.

➤ **Application :**

- 1 - Bien homogénéiser le produit avant application.
- 2 - Appliquer le produit du bas vers le haut en couche épaisse et grasse sur la surface à nettoyer.
- 3 - Laisser agir de 1 à 4 heures ou appliquer le soir et rincer le lendemain.
- 4 - Rincer du bas vers le haut à l'eau sous pression, à 90 bars.

➤ **Rendement :**

De 100 à 200g/m² selon la porosité du support.

➤ **Conditionnement :**

5 et 20 KG

➤ **Notre conseil :**

Bien rincer.

Nous conseillons d'appliquer SCALPNET AQUA 37 le soir et de rincer le lendemain. Apposer et non "étirer" ce gel thixotrope de manière à ce qu'il y ait le plus de charges possible sur le support.



Murs extérieurs

MATÉRIELS :
Brosse, rouleau,
pulvérisateur manuel
ou airless

LES + PRODUIT

- **Économies** réalisées par rapport au temps passé sur la façade.
- **PH neutre.**
- **Facile d'utilisation :** permet d'éviter les inconvénients liés au sablage ou l'hydrogommage.
- **Pulvérisable.**
- **Sans neutralisation** du support (pas d'efflorescence).
- **N'attaque pas les matériaux** du bâtiment tels que : fenêtres, châssis, ferrures, PVC, etc.

Le contenu de cette documentation résulte de notre expérience du produit. Il ne peut engager notre responsabilité quant à son utilisation à chaque cas particulier. Compte tenu des spécificités particulières à chaque support (usures, altération de l'intégralité et/ou des propriétés, composition chimique, etc.) et pour éviter toute dégradation de la surface à traiter, il est indispensable de réaliser un essai du produit Scalp sur une petite surface à traiter en respectant la procédure d'application afin de s'assurer de l'absence d'altération. Produit professionnel : dangereux, respecter les précautions d'emploi. Porter les Equipements de Protection Individuelle (EPI), consulter la Fiche Technique ainsi que la Fiche de Données de Sécurité (FDS) avant utilisation.

SCALP NETTOYANT FAÇADE 2

NETTOIE EFFICACEMENT ET RAPIDEMENT LES FAÇADES EN BRIQUE

NETTOYANT SURPUISSANT À EFFET DÉTERGENT

FORMULE SPÉCIALE POUR LES MATÉRIAUX CHARGÉS EN SILICE



AVANT

APRÈS

➤ Domaine d'utilisation :

- SCALP NETTOYANT FAÇADE 2 est destiné au dégrassage des briques, grès, cérames, pâtes de verre, tous types de béton et mignonnettes.

- Sa formule est spécialement adaptée au nettoyage et au respect des matériaux chargés en silice.

- Il nettoie rapidement la pollution atmosphérique et d'autres salissures liées à la pollution urbaine.

➤ Application :

1 - Bien homogénéiser le produit avant application.

2 - Appliquer sur le support sec ou mouillé.

3 - Laisser agir de 45 minutes à 2 heures maximum.

4 - Rincer abondamment à l'eau sous pression.

➤ Rendement :

De 150 à 250 ml/m² selon la porosité du support.

➤ Conditionnement :

5 et 20 L

➤ Notre conseil :

Bien rincer. Le rinçage à l'eau chaude amplifie l'efficacité du produit. Existe un produit équivalent, DEROX BAT 84, pour certaines applications spécifiques (demander conseil à notre service commercial).



Murs extérieurs



MATÉRIELS :
Rouleau, brosse

LES + PRODUIT

- Spécialement adapté aux matériaux chargés en silice.
- Polyvalent.
- Puissant.
- Très rapide.
- Solution économique.

Le contenu de cette documentation résulte de notre expérience du produit. Il ne peut engager notre responsabilité quant à son utilisation à chaque cas particulier. Compte tenu des spécificités particulières à chaque support (usures, altération de l'intégralité et/ou des propriétés, composition chimique, etc.) et pour éviter toute dégradation de la surface à traiter, il est indispensable de réaliser un essai du produit Scalp sur une petite surface à traiter en respectant la procédure d'application afin de s'assurer de l'absence d'altération. Produit professionnel : dangereux, respecter les précautions d'emploi. Porter les Equipements de Protection Individuelle (EPI), consulter la Fiche Technique ainsi que la Fiche de Données de Sécurité (FDS) avant utilisation.

SCALP PRONET

SHAMPOING FAÇADE

DÉCRASSANT, DÉGRAISSANT ET NETTOYANT CONCENTRÉ / SURPUISSANT ET POLYVALENT
POUR FAÇADES, BARDAGES, SOLS ET ENGIN DE TRAVAUX PUBLICS



► Domaine d'utilisation :

- SCALP PRONET est un shampoing façade, dégraisseur et dégraissant concentré avant peintures ou autres.
- Surpuissant et polyvalent, il est destiné au shampoing et nettoyage des façades très encrassées que ce soit en finition ou en préparation avant remise en peinture.
- SCALP PRONET est également particulièrement efficace pour dégraisser les engins de travaux publics.

► Application :

- 1 - Diluer le produit dans un récipient en plastique : 1 litre de SCALP PRONET pour 5 à 20 litres d'eau, en fonction de l'encrassement.
- 2- Appliquer SCALP PRONET sur la surface à nettoyer à l'aide d'un pulvérisateur adapté ou d'un nettoyeur haute pression équipé d'un doseur intégré.
- 3- Laisser agir de 5 à 15 minutes.
- 4- Rincer à l'aide d'un nettoyeur haute pression.

► Rendement :

En fonction des essais et de la dilution réalisés.

► Conditionnement :

1, 5 et 20 L



Murs et sols
extérieurs
et intérieurs

MATÉRIELS :
Brosse, rouleau,
pulvérisateur manuel
ou airless

LES + PRODUIT

- Produit **très concentré** : **rapide** à agir et **économique**.
- **Polyvalent** en fonction de la nature des supports.
- Agit **en profondeur** et enlève **tous types de salissures**.
- **Facile** d'utilisation.
- **Sans odeur**.
- **Intérieur / Extérieur**.

Le contenu de cette documentation résulte de notre expérience du produit. Il ne peut engager notre responsabilité quant à son utilisation à chaque cas particulier. Compte tenu des spécificités particulières à chaque support (usures, altération de l'intégralité et/ou des propriétés, composition chimique, etc.) et pour éviter toute dégradation de la surface à traiter, il est indispensable de réaliser un essai du produit Scalp sur une petite surface à traiter en respectant la procédure d'application afin de s'assurer de l'absence d'altération. Produit professionnel : dangereux, respecter les précautions d'emploi. Porter les Equipements de Protection Individuelle (EPI), consulter la Fiche Technique ainsi que la Fiche de Données de Sécurité (FDS) avant utilisation.

SCALP RÉNOV'EXPRESS

RÉNOVE LES TOITURES, FAÇADES, SOLS ET MURS
RÉNOVATEUR À ACTION EXTRÊMEMENT RAPIDE ET RÉMANENTE
PRODUIT SANS RINÇAGE - EFFICACITÉ IMMÉDIATE

NETTOYANTS



➤ Domaine d'utilisation :

- Pour rénover et nettoyer très rapidement les salissures et la pollution d'origine atmosphérique de tous supports : toitures, façades, murs et sols.
- SCALP RÉNOV'EXPRESS s'applique sur toutes les natures de Revêtements Plastiques Épais (RPE) et Semi-Épais (RSE) : organique, minéral, hydraulique ou à la chaux.
- Il est donc parfaitement adapté aux pierres, briques, ciments, fibrociments, bétons, ardoises, tuiles, etc.

➤ Application :

- 1 - Homogénéiser le produit. Protéger impérativement toutes les surfaces en aluminium, zinc, Galva et PVC environnantes.
- 2 - Appliquer le produit de bas en haut au rouleau, à la brosse ou au pulvérisateur manuel basse pression (demander conseil à notre service commercial).
- 3 - Laisser agir. Produit sans rinçage. Rincer si remise en peinture ou hydrofugation. Le nettoyage et la décontamination du support apparaissent immédiatement.
- 4 - Bien rincer le matériel de pulvérisation après usage.

➤ Rendement :

De 150 à 200ml/m² environ.

➤ Conditionnement :

5 et 20 L

➤ Notre conseil :

Ne pas appliquer le produit avant de fortes pluies.



Toitures,
Murs et sols
extérieurs



MATÉRIELS :
Rouleau, brosse et
pulvérisateur basse
pression

LES + PRODUIT

- **Produit Pro haut de gamme** : très forte concentration en matières actives.
- Grande **efficacité** et **rapidité**.
- **Produit sans rinçage**, sauf si remise en peinture ou hydrofugation.
- **Économie de temps** passé sur le chantier.
- **Pulvérisable**.
- **Action rémanente**.

Le contenu de cette documentation résulte de notre expérience du produit. Il ne peut engager notre responsabilité quant à son utilisation à chaque cas particulier. Compte tenu des spécificités particulières à chaque support (usures, altération de l'intégralité et/ou des propriétés, composition chimique, etc.) et pour éviter toute dégradation de la surface à traiter, il est indispensable de réaliser un essai du produit Scalp sur une petite surface à traiter en respectant la procédure d'application afin de s'assurer de l'absence d'altération. Produit professionnel : dangereux, respecter les précautions d'emploi. Porter les Equipements de Protection Individuelle (EPI), consulter la Fiche Technique ainsi que la Fiche de Données de Sécurité (FDS) avant utilisation.

DEROX 320

PRÉPARE LES SURFACES MÉTALLIQUES AVANT MISE EN PEINTURE NETTOYANT, DÉGRAISSANT ET DÉROCHANT PROFESSIONNEL POUR ALUMINIUM, ZINC ET ACIER GALVANISÉ



Retrouvez le tutoriel vidéo sur www.scalp-sas.com

► Domaine d'utilisation :

- Pour créer une base d'accrochage avant la mise en peinture.
- Pour nettoyer et dégraisser toutes surfaces métalliques avant la mise en peinture : aluminium, zinc, acier galvanisé.
- Pour éliminer les scories et éviter tout risque de décollement, de cloquage ou d'écaillage de la peinture.
- DEROX 320 peut s'appliquer à la brosse, au rouleau ou au pinceau et peut également s'utiliser en bain.

► Application :

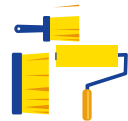
- 1 - À utiliser pur ou dilué selon le support : Aluminium : 100% ; Zinc : 50% ; Acier galvanisé : 50%.
- 2 - Appliquer DEROX 320 sur le support puis laisser agir 5 - 10 minutes ou plus en fonction de la rugosité recherchée.
- 3 - Frotter à l'aide d'une brosse.
- 4 - Rincer efficacement le support à l'eau sous pression ou au jet d'eau.

► Rendement :

Environ 150g/m².

► Conditionnement :

1,2, 6 et 25 KG



MATÉRIELS :
Rouleau, brosse,
pinceau

LES + PRODUIT

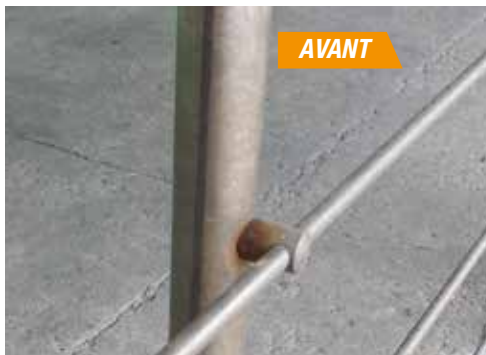
- **Promoteur d'adhérence** pour les peintures.
- **Produit très concentré.**
- **Action ultra rapide** : 5 à 10 minutes.
- **Facile d'utilisation.**
- **Faible odeur.**

Le contenu de cette documentation résulte de notre expérience du produit. Il ne peut engager notre responsabilité quant à son utilisation à chaque cas particulier. Compte tenu des spécificités particulières à chaque support (usures, altération de l'intégralité et/ou des propriétés, composition chimique, etc.) et pour éviter toute dégradation de la surface à traiter, il est indispensable de réaliser un essai du produit Scalp sur une petite surface à traiter en respectant la procédure d'application afin de s'assurer de l'absence d'altération. Produit professionnel : dangereux, respecter les précautions d'emploi. Porter les Equipements de Protection Individuelle (EPI), consulter la Fiche Technique ainsi que la Fiche de Données de Sécurité (FDS) avant utilisation.

SCALPINOX D

RAVIVE ET REDONNE UN ASPECT NEUF AUX MENUISERIES EN ALUMINIUM
NETTOYANT, DÉGRAISSANT, PASSIVANT ET DÉROUILLANT PHOSPHATANT ALUMINIUM
FORMULE SPÉCIALE CONTRE L'ALUMINIUM ANODISÉ

NETTOYANTS



► Domaine d'utilisation :

- SCALPINOX D sert à rénover les aluminiums anodisés ternis par la pollution urbaine.
- C'est également un excellent dégraissant et dérouillant phosphatant pour les métaux.
- SCALPINOX D est donc préconisé pour les travaux de nettoyage de menuiseries et châssis de fenêtres en aluminium anodisé.
- Il s'utilise aussi pour les travaux de phosphatation : traitement en bain des traces de rouille.
- Il permet de créer un bon accrochage avant la mise en peinture.

► Application :

- 1 - Utiliser pur pour le nettoyage de l'aluminium et diluer de moitié pour une utilisation en bain pour un effet phosphatant.
- 2 - Laisser agir de 5 à 10 minutes en fonction de l'encrassement.
- 3 - Frotter à l'aide d'une brosse douce ou d'une éponge.
- 4 - Rincer abondamment et efficacement à l'eau froide sous pression. Renouveler l'opération si nécessaire.

► Rendement :

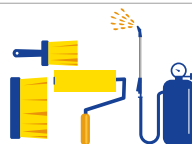
De 150 à 200g/m².

► Conditionnement :

1,2, 6 et 25 KG

► Notre conseil :

Ne pas appliquer le produit avant de fortes pluies.



MATÉRIELS :
Rouleau, brosse,
pinceau, pulvérisateur
basse pression

LES + PRODUIT

- **Produit concentré : surpuissant.**
- **Ravive le métal** en lui donnant un **aspect neuf**.
- **Ne dénature ni les aluminiums, ni les vitres :** ne modifie ni l'aspect ni la structure du support.
- Sous forme liquide : **pulvérisable**.
- N'attaque pas le verre ni le caoutchouc.
- Peut-être utilisé par trempage.
- Polyvalent et sans odeur.

Le contenu de cette documentation résulte de notre expérience du produit. Il ne peut engager notre responsabilité quant à son utilisation à chaque cas particulier. Compte tenu des spécificités particulières à chaque support (usures, altération de l'intégrité et/ou des propriétés, composition chimique, etc.) et pour éviter toute dégradation de la surface à traiter, il est indispensable de réaliser un essai du produit Scalp sur une petite surface à traiter en respectant la procédure d'application afin de s'assurer de l'absence d'altération. Produit professionnel : dangereux, respecter les précautions d'emploi. Porter les Equipements de Protection Individuelle (EPI), consulter la Fiche Technique ainsi que la Fiche de Données de Sécurité (FDS) avant utilisation.

SCALP AQUA 03

IDÉAL POUR TOUS LES TRAVAUX DE NETTOYAGE INTÉRIEURS ET EXTÉRIEURS
NETTOYANT UNIVERSEL SUPER CONCENTRÉ SANS RINÇAGE
LESSIVE TOUT DU SOL AU PLAFOND - SANS AMMONIAQUE, ACIDE ET CHLORE

ALUMINIUM



CARRELAGE



BOISERIE



LESSIVAGE INTÉRIEUR



➤ Domaine d'utilisation :

- Enlève : graisses, huiles, nicotine, noircissement des radiateurs, suie, salissures alimentaires, urine, traces de colle, chewing-gum, cire, mauvaises odeurs, etc.
- Nettoie : peintures, bardages, PVC, plastiques, marbre, vitres, carrelages, aluminium, inox, sols, radiateurs, stores, volets, piscines, hôpitaux, sièges de voitures, jantes en aluminium, moquettes, boiseries, bâches de camions, bâches publicitaires, pièces mécaniques, etc.
- SCALP AQUA 03 ne contient ni ammoniac, ni acide, ni chlore.

➤ Application :

- 1 - Diluer ou non le produit avec la concentration adéquate en fonction de l'encrassement : de 0 à 20 volumes d'eau pour 1 volume de produit.
 - 2 - Appliquer le produit sur la surface à nettoyer avec un chiffon, une éponge, un spray, matériel haute pression, auto-laveuse, etc.
- 1 bis** - Pour une application au trempé, laisser tremper les pièces dans le produit, de préférence chauffé à 70°C, une vingtaine de minutes.
- 2 bis** - Sortir les pièces, brosser et rincer à l'eau courante.

➤ Rendement :

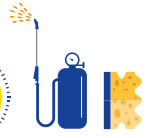
Selon la dilution du produit.

➤ Conditionnement :

1 L (spray ou bidon), 5 et 20 L



Murs et sols
extérieurs
et intérieurs



MATÉRIELS :
Eponge, chiffon,
pulvérisateur haute et
basse pression

LES + PRODUIT

- Très **polyvalent** et **idéal pour le PVC**.
- Produit très **concentré** : fort pouvoir **dégraissant** et action **rapide**.
- Les agents de surface sont **biodégradables** conformément à la législation en vigueur.
- **Pulvérisable**.
- **Sans ammoniac, sans acide, sans chlore** : **idéal pour l'intérieur et l'extérieur**.

Le contenu de cette documentation résulte de notre expérience du produit. Il ne peut engager notre responsabilité quant à son utilisation à chaque cas particulier. Compte tenu des spécificités particulières à chaque support (usures, altération de l'intégralité et/ou des propriétés, composition chimique, etc.) et pour éviter toute dégradation de la surface à traiter, il est indispensable de réaliser un essai du produit Scalp sur une petite surface à traiter en respectant la procédure d'application afin de s'assurer de l'absence d'altération. Produit professionnel : dangereux, respecter les précautions d'emploi. Porter les Equipements de Protection Individuelle (EPI), consulter la Fiche Technique ainsi que la Fiche de Données de Sécurité (FDS) avant utilisation.

SCALP AQUA 04

ESSENTIEL AU NETTOYAGE DES SURFACES EN INDUSTRIE AGRO-ALIMENTAIRE
SOLUTION DÉTERGENTE, DÉGRAISSANTE ET LESSIVIELLE TRÈS CONCENTRÉE
CONFORME À LA LÉGISLATION RELATIVE AU NETTOYAGE DANS CE SECTEUR



NETTOYANTS

► Domaine d'utilisation :

- Pour nettoyer et dégraisser le petit matériel, les pièces des machines et les surfaces pouvant entrer en contact avec des denrées alimentaires en industrie agro-alimentaire.
- Pour enlever de façon efficace les matières grasses présentes sur les ustensiles, les cuves alimentaires et les surfaces en cuisines industrielles, salles de restauration, hôtels, cantines, hôpitaux, collectivités, etc.
- Pour nettoyer des surfaces minérales en carrelage, grès cérame, marbre, etc.

► Application :

- 1 - Dilution : S'utilise pur ! Peut être dilué de 5 à 50% selon l'encrassement et le support. Pour une utilisation en machine haute pression, il est conseillé d'avoir une concentration de l'ordre de 1 à 5 % à la sortie de lance, selon l'état de la surface.
- 2 - Appliquer le produit à l'éponge ou directement avec le spray sur le support.
- 3 - Essuyer avec un chiffon ou de la ouate d'essuyage.
- 4 - Le rinçage reste conseillé.

► Rendement :

Selon la dilution du produit.

► Conditionnement :

1 L (spray ou bidon), 5 et 20 L



Murs et sols
extérieurs
et intérieurs



MATÉRIELS :
Eponge, chiffon,
pulvérisateur haute et
basse pression

LES + PRODUIT

- Produit labellisé « **Excell zone verte** ».
- Homologué pour le nettoyage de surfaces pouvant entrer en contact avec les aliments selon la liste positive des composants : Arrêté du 8 septembre 1999 pour l'application de l'article 11 du décret n°73-138 du 12 février 1973 modifié.
- Produit très concentré, sans odeur, sans rinçage.
- Action rapide.
- Fort pouvoir dégraissant.
- Très polyvalent : graisses, nicotine, suie, etc. . .

Le contenu de cette documentation résulte de notre expérience du produit. Il ne peut engager notre responsabilité quant à son utilisation à chaque cas particulier. Compte tenu des spécificités particulières à chaque support (usures, altération de l'intégrité et/ou des propriétés, composition chimique, etc.) et pour éviter toute dégradation de la surface à traiter, il est indispensable de réaliser un essai du produit Scalp sur une petite surface à traiter en respectant la procédure d'application afin de s'assurer de l'absence d'altération. Produit professionnel : dangereux, respecter les précautions d'emploi. Porter les Equipements de Protection Individuelle (EPI), consulter la Fiche Technique ainsi que la Fiche de Données de Sécurité (FDS) avant utilisation.

SCALP SOL'NET

NETTOIE EN PROFONDEUR BÉTON, CARRELAGES CÉRAMIQUES, ETC...

**NETTOYANT ET DÉGRAISSANT PROFESSIONNEL POUR SURFACES FORTEMENT ENCRASSÉES
ESSENTIEL POUR ÉLIMINER TOUTES LES SALETÉS DE FIN DE CHANTIER (LAITANCES DE CIMENT)**



Retrouvez le tutoriel vidéo sur www.scalp-sas.com

► Domaine d'utilisation :

- SCALP SOL'NET est un nettoyant acide concentré pour le béton qui élimine avec rapidité les voiles et laitances de ciment, résidus de plâtre, remontées calcaires, rouille, etc.
- Il nettoie les saletés sur surfaces dures : le carrelage, les céramiques, les briques ou encore les parpaings et est donc indispensable pour éliminer les résidus de fin de chantier.
- Il dégraisse et déroche les sols en béton avant la mise en peinture ou en rénovation, sur les aires de station-service, pavés autobloquants, sols industriels, etc.

► Application :

- 1 - Dilution : selon le degré d'encrassement et la sensibilité du support, utiliser le produit pur ou dilué jusqu'à 1 volume de produit pour 5 volumes d'eau.
- 2 - Bien humidifier la surface au préalable.
- 3 - Appliquer le produit sur le support puis laisser agir 5 à 10 minutes. L'efficacité du produit peut être accélérée par une action mécanique.
- 4 - Rincer efficacement à l'eau sous pression ou au jet d'eau avant que le produit ne soit complètement sec. Répéter l'opération si nécessaire.

► Rendement :

Environ 150g/m².

► Conditionnement :

1,2, 6 et 25 KG

► Notre conseil :

Ne pas appliquer le produit avant de fortes pluies.



Sols extérieurs
et intérieurs



MATÉRIELS :
Brosse ou éponge

LES + PRODUIT

- Très rapide.
- Puissant et efficace.
- Très polyvalent.
- Concentré.
- Faible odeur.

Le contenu de cette documentation résulte de notre expérience du produit. Il ne peut engager notre responsabilité quant à son utilisation à chaque cas particulier. Compte tenu des spécificités particulières à chaque support (usures, altération de l'intégralité et/ou des propriétés, composition chimique, etc.) et pour éviter toute dégradation de la surface à traiter, il est indispensable de réaliser un essai du produit Scalp sur une petite surface à traiter en respectant la procédure d'application afin de s'assurer de l'absence d'altération. Produit professionnel : dangereux, respecter les précautions d'emploi. Porter les Equipements de Protection Individuelle (EPI), consulter la Fiche Technique ainsi que la Fiche de Données de Sécurité (FDS) avant utilisation.

WIPES EXPRESS 90

SALISSURES EXTRÊMES

NETTOIE ET DÉGRAISSE RAPIDEMENT TOUTES LES TÂCHES TENACES

LINGETTES NETTOYANTES SANS EAU NI SAVON

POUR LES MAINS ET LES SUPPORTS LISSES



VÉGÉTAUX

INT / EXT



► **Domaine d'utilisation :**

- WIPES EXPRESS 90 SALISSURES EXTRÊMES est la combinaison d'une serviette abrasive, mais non-irritante, à des solvants végétaux de très haute qualité dégraissante.

- Elles sont indispensables pour les professionnels en bâtiment, services techniques, collectivités, chaufferies, OPHLM, plomberie, travaux publics, imprimerie, industrie mécanique, transports, espaces verts, agro-alimentaire, agriculture.

- En plus des salissures ordinaires et de la peinture, WIPES EXPRESS 90 SALISSURES EXTRÊMES permet d'éliminer les tâches tenaces telles que les huiles, graisses, lubrifiants, goudrons, cambouis, adhésifs, bitumes, encres, cires et autres tâches tenaces telles que le charbon, les marques de gazon, etc.

- Très efficace sur les mains, ces lingettes permettent aussi un nettoyage rapide de tous les supports lisses et non poreux tels que : les ordinateurs, imprimantes, tableaux blancs, intérieurs et extérieurs de voiture, machines, plans de travail.

► **Application :**

Rapide et utilisable en toutes circonstances, WIPES EXPRESS 90 SALISSURES EXTRÊMES ne nécessite ni eau, ni rinçage, ni essuyage, ni séchage et est un système de nettoyage sans résidus.

► **Conditionnement :**

90 lingettes par pot distributeur.

LES + PRODUIT

• **Certifié** par la NSF pour les catégories A1, A8, E4 : produit répondant aux normes de sécurité pour le nettoyage général, le nettoyage des mains, l'enlèvement des graisses et des carbonés.

• **Action rapide.**

• **Fort pouvoir dégraissant et nettoyant pour tous types de tâches, sur tous supports, sans les abîmer.** S'utilise également sur les mains, sans les irriter.

• **Pratique :** lingettes imbibées prêtes à l'emploi. Sans rinçage, sans essuyage complémentaire,

• Sans séchage.

• **Format économique :** grande quantité de lingettes par pot : 90.

• Combinaison de solvants végétaux.

Le contenu de cette documentation résulte de notre expérience du produit. Il ne peut engager notre responsabilité quant à son utilisation à chaque cas particulier. Compte tenu des spécificités particulières à chaque support (usures, altération de l'intégrité et/ou des propriétés, composition chimique, etc.) et pour éviter toute dégradation de la surface à traiter, il est indispensable de réaliser un essai du produit Scalp sur une petite surface à traiter en respectant la procédure d'application afin de s'assurer de l'absence d'altération. Produit professionnel : dangereux, respecter les précautions d'emploi. Porter les Equipements de Protection Individuelle (EPI), consulter la Fiche Technique ainsi que la Fiche de Données de Sécurité (FDS) avant utilisation.

SCALPFUGE ACRYL

IDÉAL EN PROTECTION, FINITION OU RÉNOVATION DES TOITURES NETTOYÉES
HYDROFUGE RÉNOVATEUR FILMOGÈNE SPÉCIAL TOITURE
POUR TUILES, ARDOISES, BÉTON, CIMENT, SHINGLE, ETC.



SANS



AVEC

➤ Domaine d'utilisation :

- Pour enfin protéger efficacement contre les infiltrations de pluie au travers d'une grande variété de supports de toitures : tuiles, ardoises, bétons, ciments, shingles, bardeaux, fibrociments, etc.
- Pour rénover et donner un aspect neuf à vos toitures : aspect satiné durable.

➤ Application :

- 1 - Homogénéiser le produit.
- 2 - Appliquer SCALPFUGE ACRYL sur une surface propre et sèche du bas vers le haut en deux couches, à environ une heure d'intervalle. Utiliser un rouleau, un pulvérisateur manuel ou un airless. Éviter toute surcharge du produit pouvant générer des coulures qui pourraient laisser des traces sur le support.
- 3 - La protection est effective après séchage de 1 à 5 heures.

➤ Rendement :

Environ 300ml/m² pour les deux couches selon les matériaux et leur porosité.

➤ Conditionnement :

5 et 20 L.



BASE
AQUEUSE



Toitures



MATÉRIELS :
Rouleau, airless ou
pulvérisateur manuel

LES + PRODUIT

- Protection très haut de gamme.
- Durcit et forme un film protecteur hydrophobe microporeux de dernière génération.
- Sans solvant et sans silicone.
- Limite la désagrégation de vos toitures due au gel.
- Empêche l'encrassement urbain.
- Empêche la formation de micro-organismes.

Le contenu de cette documentation résulte de notre expérience du produit. Il ne peut engager notre responsabilité quant à son utilisation à chaque cas particulier. Compte tenu des spécificités particulières à chaque support (usures, altération de l'intégralité et/ou des propriétés, composition chimique, etc.) et pour éviter toute dégradation de la surface à traiter, il est indispensable de réaliser un essai du produit Scalp sur une petite surface à traiter en respectant la procédure d'application afin de s'assurer de l'absence d'altération. Produit professionnel : dangereux, respecter les précautions d'emploi. Porter les Equipements de Protection Individuelle (EPI), consulter la Fiche Technique ainsi que la Fiche de Données de Sécurité (FDS) avant utilisation.

SCALPFUGE 35

HYDROFUGE HAUT DE GAMME - EFFET PERLANT TRÈS PRONONCÉ
IDÉAL EN FINITION OU EN RÉNOVATION SUR FAÇADES, MURS ET TOITURES
PRODUIT D'IMPRÉGNATION TRANSPARENT NON FILMOGÈNE



Retrouvez le tutoriel vidéo sur www.scalp-sas.com

► Domaine d'utilisation :

- Pour enfin protéger efficacement contre les infiltrations de pluie au travers d'une grande variété de supports sur murs, façades et toitures.

- Idéal pour : pierres, briques, bétons, enduits à la chaux, enduits hydrauliques, tuiles, Revêtements Plastique Épais (RPE), Semi-Épais (RSE) et Minéraux Épais (RME), etc.

► Application :

1 - Homogénéiser le produit.

2 - Appliquer SCALPFUGE 35 sur supports propres et secs, du bas vers le haut en deux passes, jusqu'à saturation du support, à environ 10 minutes d'intervalle. Utiliser un rouleau, un pulvérisateur manuel ou un airless. Éviter toute surcharge du produit pouvant générer des coulures qui pourraient laisser des traces sur le support.

3 - Protection effective après séchage, de 1 à 5 heures.

► Rendement :

Selon les matériaux et leur porosité.

► Conditionnement :

5 et 20 L

► Notre conseil :

Existe également en version solvantée : SCALPFUGE PS 86.



Toitures, murs intérieurs et extérieurs



MATÉRIELS :
Rouleau, airless ou pulvérisateur manuel

LES + PRODUIT

- Performances testées par le **CSTC**.
- **Agrément européen d'efficacité, Classe A** : efficacité excellente.
- **Produit professionnel haut de gamme** : très forte concentration en **matières actives**.
- Formulation **hydrophobe de dernière génération**.
- **Effet perlant** très prononcé.
- Produit en **base aqueuse**.
- **Empêche l'éclatement** de vos matériaux **durant les périodes de gel**.
- **Empêche l'encrassement**.

Le contenu de cette documentation résulte de notre expérience du produit. Il ne peut engager notre responsabilité quant à son utilisation à chaque cas particulier. Compte tenu des spécificités particulières à chaque support (usures, altération de l'intégralité et/ou des propriétés, composition chimique, etc.) et pour éviter toute dégradation de la surface à traiter, il est indispensable de réaliser un essai du produit Scalp sur une petite surface à traiter en respectant la procédure d'application afin de s'assurer de l'absence d'altération. Produit professionnel : dangereux, respecter les précautions d'emploi. Porter les Equipements de Protection Individuelle (EPI), consulter la Fiche Technique ainsi que la Fiche de Données de Sécurité (FDS) avant utilisation.

AQUAFUGE 18

HYDROFUGE LES MURS ET FAÇADES - HAUT POUVOIR PROTECTEUR

HYDROFUGEANT SILICONÉ AQUEUX - IDÉAL POUR LA PIERRE BLEUE

MULTI-SUPPORTS : PIERRE CALCAIRE, PIERRE BLEUE, BÉTON, CHAUX, CIMENT

SANS

AVEC

► Domaine d'utilisation :

- AQUAFUGE 18 est destiné à l'hydrofugation des murs et façades en : pierre calcaire, pierre bleue, béton, ciment, fibrociment, chaux, etc.

- Sa formule siliconée en base aqueuse offre une action protectrice puissante, idéale pour la pierre bleue.

- AQUAFUGE 18 empêche l'encrassement des supports et limite la formation des micro-organismes.

► Application :

1 - Produit prêt à l'emploi, ne pas diluer.

2 - Bien homogénéiser AQUAFUGE 18 puis appliquer sur le support à traiter, du bas vers le haut jusqu'à saturation du support. Appliquer une à deux passes à 10 minutes d'intervalle. Éviter toute surcharge du produit pouvant générer des coulures qui pourraient laisser des traces sur le support.

3 - L'hydrofugation sera effective aussitôt après séchage complet de AQUAFUGE 18, en une à plusieurs heures.

► Rendement :

Selon les matériaux et leur porosité.

► Conditionnement :

5 et 20 L



Toitures, murs intérieurs et extérieurs



MATÉRIELS :
Rouleau, airless ou pulvérisateur manuel

LES + PRODUIT

- Performances testées par le CSTC.
- **Agrément européen d'efficacité, Classe A** : efficacité excellente.
- **Effet perlant très prononcé.**
- **Limite les dégâts dus au gel.**
- **Idéal pour la pierre bleue.**
- Ne change ni l'aspect, ni la porosité du support
- Peut s'appliquer sur supports légèrement humides.
- Sans solvant et sans odeur.
- **Micro-poreux : imprégnation facile et rapide dans les pores** des matériaux.
- Pulvérisable.
- Incolore.

Le contenu de cette documentation résulte de notre expérience du produit. Il ne peut engager notre responsabilité quant à son utilisation à chaque cas particulier. Compte tenu des spécificités particulières à chaque support (usures, altération de l'intégrité et/ou des propriétés, composition chimique, etc.) et pour éviter toute dégradation de la surface à traiter, il est indispensable de réaliser un essai du produit Scalp sur une petite surface à traiter en respectant la procédure d'application afin de s'assurer de l'absence d'altération. Produit professionnel : dangereux, respecter les précautions d'emploi. Porter les Equipements de Protection Individuelle (EPI), consulter la Fiche Technique ainsi que la Fiche de Données de Sécurité (FDS) avant utilisation.

SCALP ANTI-TACHES 07

PROTÈGE CONTRE LA PÉNÉTRATION DES LIQUIDES DANS LES SOLS POREUX
PROTECTION HYDROFUGE ET OLÉOFUGE INCOLORE HAUT DE GAMME
PRODUIT D'IMPRÉGNATION TRANSPARENT NON FILMOGÈNE SPÉCIAL SOLS ET TERRASSES

HYDROFUGES - OLÉOFUGES



► Domaine d'utilisation :

- SCALP ANTI-TACHES 07 est LA solution pour protéger efficacement les sols poreux contre la pénétration de l'eau, du vin, du café, du tannin, des huiles, des graisses, des cambouis, des peintures, de la pollution atmosphérique, etc.

- Protection hydrofuge et oléofuge, ce produit haut de gamme est étiqueté Classe A, efficacité excellente, selon l'Agrément européen d'efficacité.

- Il est ainsi parfaitement adapté pour protéger les supports tels que : pierre, marbre, grès, granit, pavés autobloquants, terre cuite, bois.

- SCALP ANTI-TACHES 07 est idéal en finition, sur construction neuve et en rénovation ou après nettoyage sur : les trottoirs, zones piétonnes, terrasses, plages de piscine, escaliers, aires de stationnement, garages, stations-services, sols de cuisines, salons, etc.

► Application :

1 - Homogénéiser le produit.

2 - Appliquer SCALP ANTI-TACHES 07 sur supports propres et secs jusqu'à saturation. Une deuxième passe peut être effectuée pour contrôler les zones non traitées, à 10 minutes d'intervalle. Utiliser un rouleau, un pulvérisateur manuel ou un airless. Éviter toute surcharge du produit pouvant générer des coulures qui pourraient laisser des traces sur le support.

3 - Protection effective après séchage de 72 heures.

► Rendement :

Selon les matériaux et leur porosité.

► Conditionnement :

1, 5 et 20 L



Murs et sols intérieurs et extérieurs



MATÉRIELS :
Rouleau, airless ou pulvérisateur manuel

LES + PRODUIT

- Performances testées par le CSTC.
- Produit labellisé « **Excell zone verte** ».
- Formulation **hydrophobe, oléophobe de dernière génération, sans silicone**.
- Produit **Pro haut de gamme** : très forte concentration en matières actives.
- Produit d'imprégnation **transparente en base aqueuse**.
- Utilisation en intérieur et extérieur.
- **Empêche l'éclatement** de vos matériaux durant les périodes de **gel/dégel**.

Le contenu de cette documentation résulte de notre expérience du produit. Il ne peut engager notre responsabilité quant à son utilisation à chaque cas particulier. Compte tenu des spécificités particulières à chaque support (usures, altération de l'intégrité et/ou des propriétés, composition chimique, etc.) et pour éviter toute dégradation de la surface à traiter, il est indispensable de réaliser un essai du produit Scalp sur une petite surface à traiter en respectant la procédure d'application afin de s'assurer de l'absence d'altération. Produit professionnel : dangereux, respecter les précautions d'emploi. Porter les Equipements de Protection Individuelle (EPI), consulter la Fiche Technique ainsi que la Fiche de Données de Sécurité (FDS) avant utilisation.

SCALPFUGE OM 70

PROTÈGE LES FAÇADES CONTRE LA PÉNÉTRATION D'EAU DE PLUIE
HYDROFUGEANT SOLVANTÉ NON SILICONÉ - EFFET PERLANT PRONONCÉ
NON FILMOGÈNE - À BASE DE COMPOSÉS ORGANOMÉTALLIQUES



► Domaine d'utilisation :

- SCALPFUGE OM 70 est un hydrofuge solvanté non siliconé, non filmogène et à base de composés organométalliques.
- Il protège ainsi les façades en pierre, plâtre, enduit hydraulique, ciment, béton, brique, marbre, tuile, ardoise et fibrociment de la pénétration d'eau de pluie, donc de l'humidité et des tâches.
- Son effet perlant prononcé est gage de son efficacité.
- Une fois appliqué, SCALPFUGE OM 70 ne dénature pas l'aspect du support.

Application :

- 1 - Prêt à l'emploi : ne jamais diluer.
- 2 - Bien homogénéiser le produit avant utilisation.
- 3 - Appliquer le produit sur surfaces propres et sèches. Appliquer sur le support à traiter du bas vers le haut jusqu'à saturation totale du support.
- 4 - Renouveler l'opération une deuxième fois espacée de 20 minutes environ. Éviter toute surcharge du produit pouvant générer des coulures qui pourraient laisser des traces sur le support.

Rendement :

Environ 300ml/m² selon les matériaux et leur porosité, pour deux couches.

Conditionnement :

1, 5 et 20 L



Toitures
et murs
extérieurs



MATÉRIELS :
Rouleau, airless ou
pulvérisateur manuel

LES + PRODUIT

- Produit très haut de gamme.
- Efficace sur le plâtre.
- Sans silicone.
- Pulvérisable.
- Imprégnation facile et rapide dans les pores des matériaux.
- Microporeux, facilitant ainsi le libre-échange des vapeurs d'eau.
- SCALPFUGE OM 70 peut être repeint. Pour les peintures solvantées, faire des essais au préalable.

Le contenu de cette documentation résulte de notre expérience du produit. Il ne peut engager notre responsabilité quant à son utilisation à chaque cas particulier. Compte tenu des spécificités particulières à chaque support (usures, altération de l'intégralité et/ou des propriétés, composition chimique, etc.) et pour éviter toute dégradation de la surface à traiter, il est indispensable de réaliser un essai du produit Scalp sur une petite surface à traiter en respectant la procédure d'application afin de s'assurer de l'absence d'altération. Produit professionnel : dangereux, respecter les précautions d'emploi. Porter les Equipements de Protection Individuelle (EPI), consulter la Fiche Technique ainsi que la Fiche de Données de Sécurité (FDS) avant utilisation.

SCALP PROTECT ENDUIT DECO

PROTÈGE LES ENDUITS DÉCORATIFS INTÉRIEURS DES PROJECTIONS LIQUIDES

PROTECTION INCOLORE ET INVISIBLE POUR ENDUITS DÉCORATIFS INTÉRIEURS

PRODUIT NOUVELLE GÉNÉRATION HAUT DE GAMME ET NON FILMOGÈNE



► Domaine d'utilisation :

- Idéal pour la protection des enduits décoratifs intérieurs tels que : cirés, chaux, tadelakt, murs décorés à l'ancienne, enduits, béton, etc.

- Pour ne plus laisser vos enduits décoratifs perdre leur volupté et les empêcher de se dégrader avec le temps et les diverses projections de liquides comme l'eau, l'huile, le café, le vin, etc.

► Application :

1 - Bien homogénéiser SCALP PROTECT ENDUIT DÉCO.

2 - Appliquer sur le support propre et sec, du bas vers le haut jusqu'à saturation du support, en une à deux passes, à 10 minutes d'intervalle. Éviter toute surcharge du produit pouvant générer des coulures qui pourraient laisser des traces sur le support.

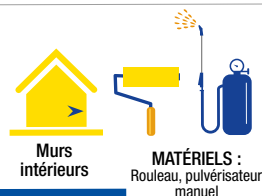
3 - La protection est effective une fois que le support est sec. Compter environ 12 heures de séchage pour une pièce chauffée.

► Rendement :

Selon les matériaux et leur porosité.

► Conditionnement :

1, 5 et 20 L



LES + PRODUIT

- **Produit très haut de gamme unique** : protège cirés, chaux, tadelakt...
- **Effet perlant** instantané.
- **Ne change pas l'aspect** du support : ne blanchit pas.
- **Imprégnation facile et rapide** sur les enduits intérieurs de finition.
- **Empêche l'encrassement** des supports et la **pénétration de projection** d'huile, vins, café, etc.
- **Sans solvant et sans odeur.**
- **Microporeux.**
- **Pulvérisable.**

Le contenu de cette documentation résulte de notre expérience du produit. Il ne peut engager notre responsabilité quant à son utilisation à chaque cas particulier. Compte tenu des spécificités particulières à chaque support (usures, altération de l'intégralité et/ou des propriétés, composition chimique, etc.) et pour éviter toute dégradation de la surface à traiter, il est indispensable de réaliser un essai du produit Scalp sur une petite surface à traiter en respectant la procédure d'application afin de s'assurer de l'absence d'altération. Produit professionnel : dangereux, respecter les précautions d'emploi. Porter les Equipements de Protection Individuelle (EPI), consulter la Fiche Technique ainsi que la Fiche de Données de Sécurité (FDS) avant utilisation.

SCALPFUGE COLOR

4-EN-1 : HYDROFUGE, MINÉRALISE, RÉNOVE ET PROTÈGE
RÉNOVATEUR HYDROFUGEANT, MINÉRALISANT ET ANTI-TACHES TEINTÉ
POUR TOITURES, FAÇADES, MURS – DISPONIBLE EN 11 TEINTES



► Domaine d'application :

- SCALPFUGE COLOR est destiné à la rénovation des toitures, façades, murs et sols.
- Protection hydrofuge, ce produit est parfaitement adapté pour protéger les surfaces traitées des infiltrations d'eau et des taches.
- Minéralisant et consolidant teinté, SCALPFUGE COLOR imprègne la surface tout en respectant son aspect minéral.
- Idéal pour une application sur bétons, tuiles, ardoises, pavés autobloquants, etc.

► Application :

- 1- Produit prêt à l'emploi, ne jamais diluer.
- 2- Bien homogénéiser la base incolore (partie A) et le colorant (partie B) avant utilisation.
- 3- Verser le colorant (partie B) dans la base (partie A) puis bien mélanger.
- 4- Appliquer le mélange du bas vers le haut sur le support propre et sec, en deux passes à 1 heure d'intervalle.
- 5- Éviter toute surcharge du produit pouvant générer des coulures qui pourraient laisser des traces sur le support. Protection effective après séchage de 25 minutes à plusieurs heures.

► Rendement :

De 6 à 8m²/L selon les matériaux et leur porosité.

► Conditionnement :

En bi-pack 5L



Toitures, façades,
murs et sols
extérieurs



MATÉRIELS :
Rouleau, airless

LES + PRODUIT

- Produit prêt à l'emploi 4-en-1
- Protège contre la formation de micro-organismes
- Hydrofuge, minéralise, rénove tous les matériaux poreux en les colorant et en les protégeant
- Effet perlant
- Produit en base aqueuse
- Ne contient pas de COV
- Empêche l'encrassement urbain
- Emission dans l'air intérieur : classé A+

Le contenu de cette documentation résulte de notre expérience du produit. Il ne peut engager notre responsabilité quant à son utilisation à chaque cas particulier. Compte tenu des spécificités particulières à chaque support (usures, altération de l'intégralité et/ou des propriétés, composition chimique, etc.) et pour éviter toute dégradation de la surface à traiter, il est indispensable de réaliser un essai du produit Scalp sur une petite surface à traiter en respectant la procédure d'application afin de s'assurer de l'absence d'altération. Produit professionnel : dangereux, respecter les précautions d'emploi. Porter les Equipements de Protection Individuelle (EPI), consulter la Fiche Technique ainsi que la Fiche de Données de Sécurité (FDS) avant utilisation.

SCALP ANTI-M

ELIMINE ET PROTÈGE DES ALGUES, LICHENS ET MICRO-ORGANISMES

DÉSINFECTANT ET ALGICIDE CURATIF ET PRÉVENTIF HAUT DE GAMME

ACTION RÉMANENTE SUR TOITURES, FAÇADES, SOLS ET MURS



➤ **Domaine d'utilisation :**

- Désinfectant, SCALP ANTI-M nettoie toitures, façades, sols et murs. Curatif, cet algicide détruit algues, lichens, micro-organismes et dépôts verdâtres. Préventif, SCALP ANTI-M protège les surfaces traitées pendant 4 à 5 années.

- Il est idéal en rénovation et également en finition, sur constructions neuves, sur les matériaux rencontrés dans le bâtiment : tuiles, ardoises, fibro-ciment, shingles, pierres, enduits minéraux, briques, plâtre, bétons, crépis, revêtements plastiques épais, bois.

- La surface traitée retrouve un aspect sain sous l'action de la pluie et du vent.

➤ **Application :**

1- Homogénéiser le produit.

2- Appliquer le produit sur support complètement sec, de bas en haut jusqu'à saturation. Utiliser un pulvérisateur manuel, un airless, un rouleau ou une brosse.

3- Laisser agir. En cas de forte épaisseur de micro-organismes, employer un moyen mécanique pour s'en débarrasser. Produit sans rinçage. La surface ainsi traitée retrouvera un aspect propre au bout de quelques semaines. Si nécessaire, le support pourra être repeint par tous types de peintures ou revêtements.

➤ **Rendement :**

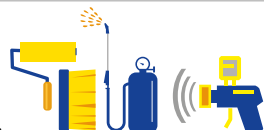
De 200 à 300ml/m² selon les matériaux et leur porosité.

➤ **Conditionnement :**

5 et 20 L



Toitures, façades,
murs et sols
extérieurs



MATÉRIELS :
Rouleau, brosse, airless ou
pulvérisateur manuel

LES + PRODUIT

- **Produit homologué** en intérieur portant le label **Excell+.**
- **Produit pro haut de gamme :** très forte concentration en matières actives.
- **Triple action :** détruit, nettoie et protège durablement.
- **Action rémanente multi-supports** pour une propreté **pendant de longues années.**
- **Produit d'imprégnation transparent** en base aqueuse.
- **Sans rinçage.**

Le contenu de cette documentation résulte de notre expérience du produit. Il ne peut engager notre responsabilité quant à son utilisation à chaque cas particulier. Compte tenu des spécificités particulières à chaque support (usures, altération de l'intégrité et/ou des propriétés, composition chimique, etc.) et pour éviter toute dégradation de la surface à traiter, il est indispensable de réaliser un essai du produit Scalp sur une petite surface à traiter en respectant la procédure d'application afin de s'assurer de l'absence d'altération. Produit professionnel : dangereux, respecter les précautions d'emploi. Porter les Equipements de Protection Individuelle (EPI), consulter la Fiche Technique ainsi que la Fiche de Données de Sécurité (FDS) avant utilisation.

SCALP ANTI-M 3100

PRODUIT CONCENTRÉ 2-EN-1 À EFFET FLASH
PROTECTION BIOCIDÉ, ALGICIDE ET HYDROFUGE HAUT DE GAMME
ACTION RÉMANENTE SUR TOITURES, FAÇADES, MURS ET SOLS EXTÉRIEURS



► **Domaine d'utilisation :**

- Désinfectant, SCALP ANTI-M 3100 nettoie les toitures, façades, murs et sols extérieurs.
- Curatif, il détruit les algues, lichens et dépôts verdâtres en un temps éclair. Son action est effective en deux heures.
- Préventif, SCALP ANTI-M 3100 protège les surfaces traitées pendant 2 à 5 ans.
- Hydrofuge, il protège des infiltrations d'eau sur les matériaux rencontrés dans le bâtiment : tuiles, ardoises, fibrociments, shingles, pierres, enduits minéraux, briques, plâtres, etc.

► **Application :**

- 1- Diluer 1 litre de SCALP ANTI-M 3100 dans 7 litres d'eau
- 2- Homogénéiser le produit.
- 3- Appliquer le produit sur support complètement sec, de bas en haut jusqu'à saturation. Utiliser un pulvérisateur manuel, un airless, un rouleau ou une brosse.
- 4- Laisser agir. En cas de forte épaisseur de micro-organismes, employer un moyen mécanique pour s'en débarrasser. Produit sans rinçage. La surface ainsi traitée retrouvera un aspect propre au bout de quelques semaines. Si nécessaire, le support pourra être repeint par tous types de peintures ou revêtements.

► **Rendement :**

De 200 à 300 ml/m² selon les matériaux et leur porosité.

► **Conditionnement :**

5 et 20L.



Toitures, façades,
murs et sols
extérieurs



MATÉRIELS :
Rouleau, brosse, airless ou
pulvérisateur manuel

LES + PRODUIT

- Produit concentré
- Economique
- Très grand rendement
- Curatif et préventif : très grande rémanence, supérieure à 2 ans selon le climat
- Produit ultra rapide : efficace à partir de 2 heures
- Produit en base aqueuse
- Désinfecte, détruit, nettoie et protège durablement
- Sans rinçage

Le contenu de cette documentation résulte de notre expérience du produit. Il ne peut engager notre responsabilité quant à son utilisation à chaque cas particulier. Compte tenu des spécificités particulières à chaque support (usures, altération de l'intégrité et/ou des propriétés, composition chimique, etc.) et pour éviter toute dégradation de la surface à traiter, il est indispensable de réaliser un essai du produit Scalp sur une petite surface à traiter en respectant la procédure d'application afin de s'assurer de l'absence d'altération. Produit professionnel : dangereux, respecter les précautions d'emploi. Porter les Equipements de Protection Individuelle (EPI), consulter la Fiche Technique ainsi que la Fiche de Données de Sécurité (FDS) avant utilisation.

SCALPFUGE ANTI-M

2-EN-1 : LUTTE CONTRE LES ALGUES ET LES PROBLÈMES LIÉS À L'HUMIDITÉ
PROTECTION ALGICIDE ET HYDROFUGE - PRODUIT D'IMPÉGNATION TRANSPARENT
NON FILMOGÈNE - POUR TOITURES, FAÇADES ET MURS



► Domaine d'utilisation :

- SCALPFUGE ANTI-M, c'est la solution algicide à action résistante multi-supports pour protéger vos constructions contre le développement d'algues, lichens et autres micro-organismes.

- En plus de son action algicide, SCALPFUGE ANTI-M est un hydrofuge : il lutte contre l'infiltration d'eau.

- Il s'utilise sur toitures, façades et murs, neufs ou nettoyés, et sur les matériaux rencontrés dans le bâtiment tels que : tuiles, ardoises, fibrociment, shingles, pierres, enduits minéraux, enduits à la chaux, briques, plâtres, bétons, crépis, revêtements plastiques épais, bois.

- Produit d'imprégnation transparent, il est non filmogène : une fois appliqué, il ne modifie pas l'aspect du support.

► Application :

1 - Homogénéiser le produit.

2 - Appliquer SCALPFUGE ANTI-M sur la surface à protéger, propre et sèche, du bas vers le haut en deux passes jusqu'à saturation du support, à environ 10 minutes d'intervalle. Utiliser un rouleau, un pulvérisateur ou un airless. Éviter toute surcharge du produit pouvant générer des coulures qui pourraient laisser des traces sur le support.

3 - Protection effective après séchage de 1 à plusieurs heures

► Rendement :

Selon les matériaux et leur porosité.

► Conditionnement :

5 et 20 L



Toitures
et murs
extérieurs



MATÉRIELS :
Rouleau, airless ou
pulvérisateur manuel

LES + PRODUIT

- **Produit 2-en-1 : algicide et hydrofuge = Économies temps et finances.**
- **Curatif et préventif : très grande rémanence, supérieure à 2 ans, selon climat.**
- **Produit Pro haut de gamme : très forte concentration en matières actives.**
- **Produit d'imprégnation transparent.**
- **Sans odeur.**
- **Sans rinçage.**

Le contenu de cette documentation résulte de notre expérience du produit. Il ne peut engager notre responsabilité quant à son utilisation à chaque cas particulier. Compte tenu des spécificités particulières à chaque support (usures, altération de l'intégralité et/ou des propriétés, composition chimique, etc.) et pour éviter toute dégradation de la surface à traiter, il est indispensable de réaliser un essai du produit Scalp sur une petite surface à traiter en respectant la procédure d'application afin de s'assurer de l'absence d'altération. Produit professionnel : dangereux, respecter les précautions d'emploi. Porter les Equipements de Protection Individuelle (EPI), consulter la Fiche Technique ainsi que la Fiche de Données de Sécurité (FDS) avant utilisation.

WIPES DISINFECT 130

DÉSINFECTE, NETTOIE, DÉSDORISE, ET DÉTRUIT GERMES, VIRUS ET BACTÉRIES
LINGETTE À ACTION BACTÉRICIDE, FONGICIDE ET VIRUCIDE
POUR LES MAINS ET LES SURFACES LISSES



➤ **Domaine d'utilisation :**

- WIPES DISINFECT 130 est la composition d'éléments comme la glycérine et l'arnica. Ces lingettes, à usage unique, ont une action bactéricide, fongicide et virucide.
- Elles sont indispensables pour les cabinets médicaux, industries pharmaceutiques, cabinets vétérinaires, collectivités, cantines, restaurations; laboratoires, etc.
- Très efficace sur les mains, WIPES DISINFECT 130 est aussi efficace sur les surfaces lisses et non poreuses. Elles sont idéales pour le respect des mesures barrières et d'hygiène au quotidien.

➤ **Application :**

Rapide et utilisable en toutes circonstances, WIPES DISINFECT 130 ne nécessite ni eau, ni rinçage, ni essuyage. Le temps de contact pour une parfaite désinfection est de 5 minutes.

➤ **Conditionnement :**

130 lingettes par pot distributeur.



LES + PRODUIT

- Polyvalent : s'utilise sur les mains et les surfaces lisses
- Conforme aux normes virucides, fongicides et bactéricides
- Format économique et pratique : grande quantité de lingettes par pot
- Sans eau, sans savon, sans rinçage, sans résidu
- Action rapide

Le contenu de cette documentation résulte de notre expérience du produit. Il ne peut engager notre responsabilité quant à son utilisation à chaque cas particulier. Compte tenu des spécificités particulières à chaque support (usures, altération de l'intégralité et/ou des propriétés, composition chimique, etc.) et pour éviter toute dégradation de la surface à traiter, il est indispensable de réaliser un essai du produit Scalp sur une petite surface à traiter en respectant la procédure d'application afin de s'assurer de l'absence d'altération. Produit professionnel : dangereux, respecter les précautions d'emploi. Porter les Equipements de Protection Individuelle (EPI), consulter la Fiche Technique ainsi que la Fiche de Données de Sécurité (FDS) avant utilisation.

SCALP DESINFECTANT DE SURFACE ACTIV+

DÉSINFECTANT VIRUCIDE, BACTÉRICIDE, LEVURICIDE ET FONGICIDE
NETTOIE ET DÉSINFECTE TOUTES LES SURFACES
PRODUIT HAUT DE GAMME DU TYPE TP2 ET TP4 - SANS CHLORE NORME 14476 + A1



► **Domaine d'utilisation :**

- SCALP DÉSINFECTANT DE SURFACES ACTIV+, c'est la solution désinfectante bactéricide, levuricide, fongicide et virucide du type TP2 et TP4.
- Il nettoie et désinfecte toutes les surfaces : sols en contact avec chaussures, animaux de compagnie, murs, portes, poignées de porte, chaises, bureaux, etc.

► **Application :**

1. Produit prêt à l'emploi ne pas diluer.
2. Appliquer SCALP DÉSINFECTANT DE SURFACES ACTIV+ sur les surfaces et matériaux à traiter. Ou pulvériser le produit sur la surface à désinfecter et laisser agir.
3. Nettoyer l'excès de produit avec un chiffon propre. Pour les surfaces pouvant entrer en contact avec les aliments, rincer le produit après utilisation.

► **Rendement :**

Environ 0,5L de produit pour 10m² selon le support.

► **Conditionnement :**

1, 5 et 20L



NORME 14476 + A1



sols intérieurs et extérieur



MATÉRIELS :
pulvérisateur manuel

LES + PRODUIT

- Possède la NORME 14476 + A1
- Efficacité reconnue sur les bactéries, levure et virus
- Sans chlore
- Produit d'imprégnation prêt à l'emploi
- Bactéricide, fongicide, virucide du type TP2 et TP4
- Action rapide

Le contenu de cette documentation résulte de notre expérience du produit. Il ne peut engager notre responsabilité quant à son utilisation à chaque cas particulier. Compte tenu des spécificités particulières à chaque support (usures, altération de l'intégralité et/ou des propriétés, composition chimique, etc.) et pour éviter toute dégradation de la surface à traiter, il est indispensable de réaliser un essai du produit Scalp sur une petite surface à traiter en respectant la procédure d'application afin de s'assurer de l'absence d'altération. Produit professionnel : dangereux, respecter les précautions d'emploi. Porter les Equipements de Protection Individuelle (EPI), consulter la Fiche Technique ainsi que la Fiche de Données de Sécurité (FDS) avant utilisation.

VERNACRYL 30

2-EN-1 : PROTÈGE CONTRE LES GRAFFITIS ET LES INFILTRATIONS D'EAU
PROTECTION FILMOGÈNE ANTI-GRAFFITIS SEMI-PERMANENTE ET HYDROFUGEANTE
PRODUIT HAUT DE GAMME À BASE DE RÉSINE ACRYLIQUE POUR SUPPORTS POREUX



» Domaine d'utilisation :

- VERNACRYL 30 est une protection anti-graffitis filmogène.
- Semi-permanente, elle est renouvelable et destinée à la protection des supports bruts poreux tels que : pierre, brique, béton, ciment, bois, enduit hydraulique ; contre les graffitis de tous types : peinture, feutre, encre, etc.
- Son action hydrofugeante permet de lutter contre les infiltrations d'eau.
- Ne nécessitant pas de primaire d'accrochage, VERNACRYL 30 est idéale pour la protection de surfaces neuves.

» Application :

- 1 - Bien homogénéiser VERNACRYL 30 avant application.
- 2 - Appliquer en deux couches croisées sans surcharge à 4 heures d'intervalle ; la première couche devra être sèche.
- 3 - La protection est effective après environ 72 heures, selon la température extérieure.

Enlèvement des graffitis : L'enlèvement des graffitis peut s'opérer de 2 façons : à l'eau chaude, 90°C minimum sous pression 90 bars ou en utilisant SCALPEX NW (voir Fiche Technique). Dans les 2 types de nettoyage, on observera que la protection disparaît et sera par conséquent à renouveler.

» Rendement :

De 150 à 200g/m² par couche selon la porosité du support.

» Conditionnement :

5 et 20 KG

» Notre conseil :

VERNACRYL 30 existe en deux versions : finition mate ou brillante.



Murs intérieurs et extérieurs



MATÉRIELS :
Rouleau, airless

LES + PRODUIT

- **2-en-1** : protection **anti-graffitis** et **hydrofuge** : **économies** de temps et d'argent.
- Très **facile** et **rapide** d'application : mono-composant, ne nécessite **pas de primaire d'accrochage**.
- Ne modifie pas la perméabilité à la vapeur d'eau.
- **Très haute résistance** aux U.V., encres, feutre, etc.
- **Incolore** : ne jaunit pas le support.
- **Finition mate** ou **brillante**.
- **Rapport d'essai** du Centre technique du Bois et de l'Ameublement (CTBA), de l'Institut Royal du Patrimoine Artistique de la Belgique (IRPA/KIK), et la direction technique de la R.A.T.P. et **Classement AFNOR** NF. T 36-005 Famille I classe 7b2.

Le contenu de cette documentation résulte de notre expérience du produit. Il ne peut engager notre responsabilité quant à son utilisation à chaque cas particulier. Compte tenu des spécificités particulières à chaque support (usures, altération de l'intégralité et/ou des propriétés, composition chimique, etc.) et pour éviter toute dégradation de la surface à traiter, il est indispensable de réaliser un essai du produit Scalp sur une petite surface à traiter en respectant la procédure d'application afin de s'assurer de l'absence d'altération. Produit professionnel : dangereux, respecter les précautions d'emploi. Porter les Equipements de Protection Individuelle (EPI), consulter la Fiche Technique ainsi que la Fiche de Données de Sécurité (FDS) avant utilisation.

VERNAEAU PU 16

PROTÈGE DURABLEMENT CONTRE LES GRAFFITIS ET LES SALISSURES

PROTECTION POLYURÉTHANE ANTI-GRAFFITIS TRANSPARENTE PERMANENTE

BASE AQUEUSE - FINITION MATE OU BRILLANTE APPLICABLE SUR TOUS SUPPORTS



Retrouvez le tutoriel vidéo sur www.scalp-sas.com

► Domaine d'utilisation :

- VERNAEAU PU 16 est une protection permanente bi-composante : durcisseur et résine.

- Elle s'utilise sur tous supports, hors métaux non-peints : pierre, brique, ciment, béton, bois, peinture, Revêtement Plastique Épais (RPE) et Semi-Épais (RSE), ITE, enduits hydrauliques et à la chaux, bâches publicitaires, etc.

- Elle est idéale pour les travaux de protection où la contrainte environnementale est importante : zones fréquentées, collectivités, municipalités, murs antibruit, ouvrages d'art, monuments historiques, habitations, etc.

- Transparente et disponible en finition mate ou brillante, elle protège les surfaces en extérieur et en intérieur : vestiaires, stades, tunnels, cages escaliers, etc.

► Application :

1 - Verser la partie durcisseur dans la partie résine et bien mélanger pendant 5 minutes avec un agitateur.

2 - Appliquer VERNAEAU PU 16 sur support propre et sec en 2 couches croisées (frais sur frais) à environ 1 heure d'intervalle. Durée de vie du mélange : 3 heures. Pour application sur enduits à la chaux, peintures avec des tons soutenus (rouge, gris, noir) et sur supports bruts non peints, consulter le service commercial (application en sous-couche de SCALP PRIMER 36 et essais conseillés).

► Rendement :

De 150 à 250g/m² selon la nature du support et pour 2 couches.

► Conditionnement :

Bi-pack 5 KG

► Notre conseil :

VERNAEAU PU 16 existe en deux versions : finition mate ou brillante.

Pour des supports très "structurés", utiliser un pistolet ou airless.



Murs intérieurs et extérieurs



MATÉRIELS :
Rouleau, airless

LES + PRODUIT

- **Protection permanente** : une partie protégée peut être **nettoyée plus de 50 fois** d'un graffiti.
- Protection **transparente de finition mate ou brillante**.
- S'applique sur **tous supports** en **extérieur** et en **intérieur**.
- Excellente **résistance aux U.V.** et à **l'abrasion** : **ne jaunit pas**.
- **Microporeux** : laisse respirer le support.
- Permet de retirer toutes sortes de **graffiti même les plus anciens** : encres, peintures en spray, marqueur, feutre...
- Très grande **facilité d'application**.

Le contenu de cette documentation résulte de notre expérience du produit. Il ne peut engager notre responsabilité quant à son utilisation à chaque cas particulier. Compte tenu des spécificités particulières à chaque support (usures, altération de l'intégrité et/ou des propriétés, composition chimique, etc.) et pour éviter toute dégradation de la surface à traiter, il est indispensable de réaliser un essai du produit Scalp sur une petite surface à traiter en respectant la procédure d'application afin de s'assurer de l'absence d'altération. Produit professionnel : dangereux, respecter les précautions d'emploi. Porter les Equipements de Protection Individuelle (EPI), consulter la Fiche Technique ainsi que la Fiche de Données de Sécurité (FDS) avant utilisation.

SCALP PRIMER 36

**CRÉE UNE COUCHE ISOLANTE ENTRE LE SUPPORT ET LA PEINTURE OU LE VERNIS
PRIMAIRE D'ISOLEMENT EN BASE AQUEUSE – ANTI « ASPECT MOUILLÉ »
ÉVITE LE FONCEMENT DU SUPPORT ET LA MIGRATION DES GRAFFITIS AU TRAVERS**



Retrouvez le tutoriel vidéo sur www.scalp-sas.com

► Domaine d'utilisation :

- SCALP PRIMER 36 est destiné à réaliser une couche intermédiaire isolante entre le support et la ou les couches de peinture ou vernis.
- Dans le cas de la protection polyuréthane anti-graffitis permanente VERNAEAU PU 16, SCALP PRIMER 36 permet d'éviter « l'aspect mouillé » et le foncement du support.
- Il peut également être utilisé pour isoler les graffitis sur un support avant la mise en peinture.

► Application :

- 1 - Bien homogénéiser le produit.
- 2 - Appliquer SCALP PRIMER 36 en une couche sans surcharge. Utiliser un rouleau ou le pulvériser à l'airless.
- 3 - Laisser sécher.
- 4 - Recouvrable au bout de 2 à 3 heures.

► Rendement :

De 80 à 130 gr/m² selon le support.

► Conditionnement :

5 et 20 KG



Murs intérieurs et extérieurs



MATÉRIELS :
Rouleau, airless

LES + PRODUIT

- Produit de très haute isolation.
- Incolore.
- Sans odeur.
- Séchage rapide.
- Microporeux.

Le contenu de cette documentation résulte de notre expérience du produit. Il ne peut engager notre responsabilité quant à son utilisation à chaque cas particulier. Compte tenu des spécificités particulières à chaque support (usures, altération de l'intégralité et/ou des propriétés, composition chimique, etc.) et pour éviter toute dégradation de la surface à traiter, il est indispensable de réaliser un essai du produit Scalp sur une petite surface à traiter en respectant la procédure d'application afin de s'assurer de l'absence d'altération. Produit professionnel : dangereux, respecter les précautions d'emploi. Porter les Equipements de Protection Individuelle (EPI), consulter la Fiche Technique ainsi que la Fiche de Données de Sécurité (FDS) avant utilisation.

SCALP ANTI-GRAFFITI 49

NETTOIE TOUS TYPES DE GRAFFITIS SUR SURFACES DÉLICATES
SUPER DISSOLVANT GÉLIFIÉ POUR L'ENLÈVEMENT DES GRAFFITIS
SUR SURFACES PROTÉGÉES ET DÉLICATES



Retrouvez le tutoriel vidéo sur www.scalp-sas.com

► Domaine d'utilisation :

- Pour les travaux de nettoyage de graffitis sur surfaces protégées avec VERNAEAU PU 16.
- Pour les travaux de nettoyage sur surfaces sensibles et non poreuses telles que bois, carrosseries, panneaux de signalisation, etc. Faire des essais au préalable.

► Application :

- 1 - Bien homogénéiser le produit.
- 2 - Appliquer SCALP ANTI-GRAFFITI 49 sur le graffiti en effectuant de petits mouvements circulaires, puis laisser agir 10 à 20 minutes.
- 3 - Essuyer au chiffon et rincer à haute pression.
- 4 - Renouveler l'opération si nécessaire.

► Rendement :

Environ 300 gr/m².

► Conditionnement :

0,75, 5 et 20 KG

► Notre conseil :

Si des ombres ou spectres persistent, utiliser notre décolorant SCALPNET EDJ 28.



TOUS SUPPORTS



Murs intérieurs et extérieurs



MATÉRIELS :
Brosse, chiffon,
éponge

LES + PRODUIT

- **Idéal** et parfaitement **adapté** aux **protections anti-graffitis polyuréthane**.
- **Texture gel** : idéal pour des **surfaces verticales**.
- **Produit Pro haut de gamme** : très forte **concentration** en matières actives.

Le contenu de cette documentation résulte de notre expérience du produit. Il ne peut engager notre responsabilité quant à son utilisation à chaque cas particulier. Compte tenu des spécificités particulières à chaque support (usures, altération de l'intégralité et/ou des propriétés, composition chimique, etc.) et pour éviter toute dégradation de la surface à traiter, il est indispensable de réaliser un essai du produit Scalp sur une petite surface à traiter en respectant la procédure d'application afin de s'assurer de l'absence d'altération. Produit professionnel : dangereux, respecter les précautions d'emploi. Porter les Equipements de Protection Individuelle (EPI), consulter la Fiche Technique ainsi que la Fiche de Données de Sécurité (FDS) avant utilisation.

WIPES EXPRESS 70

ÉLIMINE INSTANTANÉMENT LES GRAFFITIS SUR SURFACES LISSES ET NON POREUSES

LINGETTES NETTOYANTES ANTI-GRAFFITIS SANS EAU NI SAVON

POUR SURFACES LISSES ET NON POREUSES



► Domaine d'utilisation :

- WIPES EXPRESS 70 SPÉCIAL GRAFFITIS est un système de nettoyage instantané et unique qui permet d'éliminer les tags et les peintures sur toutes surfaces lisses et non poreuses.

- Ces lingettes sont imbibées d'une puissante formule nettoyante qui enlève la peinture, notamment sur l'émail ; l'encre et même les marqueurs permanents. En frottant légèrement, une simple lingette anti-graffiti enlève rapidement les peintures et les graffitis indésirables.

- Elles sont utilisables sur de multiples surfaces telles que : les murs, notamment ceux des sanitaires, les bureaux, les poteaux des lampadaires, les arrêts de bus et leurs sièges, les cabines téléphoniques, les panneaux de signalisation plastifiés, les panneaux d'affichage, les revêtements en aluminium, les placards, les trains, les carreaux, les aciers inoxydables.

► Application :

1 - Pré-humidifier la surface taguée en déposant la formule imprégnée sur la serviette.

2 - Intervenir ensuite en frottant d'un mouvement circulaire la trace jusqu'à ce qu'elle disparaisse.

3 - Recommencer l'opération si nécessaire sur les traces persistantes. Au préalable, tester sur une petite surface du support à traiter avant d'appliquer sur l'ensemble du graffiti.

► Conditionnement :

70 lingettes par pot distributeur.



INT / EXT



LES + PRODUIT

- Effet **nettoyant surpuissant** : enlève la peinture, l'encre, le marqueur...
- S'utilise sur une **grande variété de supports**, notamment l'émail.
- Action **rapide**.
- **Sans rinçage, sans essuyage** complémentaire, **sans séchage**.
- **Format pratique** : lingettes imbibées **prêtes à l'emploi**, pot distributeur.
- **Format économique** : **grande quantité** de lingettes par pot : 70.
- **Combinaison de solvants végétaux**.

Le contenu de cette documentation résulte de notre expérience du produit. Il ne peut engager notre responsabilité quant à son utilisation à chaque cas particulier. Compte tenu des spécificités particulières à chaque support (usures, altération de l'intégralité et/ou des propriétés, composition chimique, etc.) et pour éviter toute dégradation de la surface à traiter, il est indispensable de réaliser un essai du produit Scalp sur une petite surface à traiter en respectant la procédure d'application afin de s'assurer de l'absence d'altération. Produit professionnel : dangereux, respecter les précautions d'emploi. Porter les Equipements de Protection Individuelle (EPI), consulter la Fiche Technique ainsi que la Fiche de Données de Sécurité (FDS) avant utilisation.

SCALP PRIMAFIX

**DURCIT LA SURFACE DU SUPPORT ET EN RÉGULE LE POUVOIR ABSORBANT
PRIMAIRE D'ACCROCHAGE : APPRÊT UNIVERSEL DURCISSEUR DE FOND DUR
POUR SUPPORT ABSORBANTS ET FRIABLES, CLOISONS EN PLÂTRE ET PLACO**



► Domaine d'utilisation :

- Pour consolider et réduire les supports tendres, poudreux et friables avant la mise en peinture, la pose de papier peint ou d'enduit décoratif.
- Avant mise en peinture, pose de carrelage, etc. pour une tenue optimale sur vos supports en plâtre.
- Après la pose de cloisons en plâtre et "Placo".
- Après pose d'enduits de base, de minéraux, de béton, de chapes à base de plâtre ou de ciment, de chauffage par le sol, de plaques de plâtre, de fibro-plâtre, etc.

► Application :

- 1 - Appliquer le produit non dilué uniformément sur toute la surface à l'aide d'un rouleau, d'une brosse ou d'un pinceau.
- 2 - Attendre le séchage complet avant de poursuivre les travaux.
- 3 - Recouvrable au bout de 24 heures.

► Rendement :

De 140 à 160 ml/m² par couche selon la porosité du support.

► Conditionnement :

1, 5 et 20 L



Murs intérieurs



MATÉRIELS :
Rouleau, brosse et pulvérisateur manuel

LES + PRODUIT

- **Séchage rapide.**
- **Produit respirant.**
- **Compatible** avec toutes les marques de plâtre.
- **Garantie l'adhérence** des revêtements.
- **Facile à appliquer.**
- **Résiste au vieillissement.**
- **Idéal pour l'intérieur et l'extérieur.**
- **Ne dénature pas le support.**

Le contenu de cette documentation résulte de notre expérience du produit. Il ne peut engager notre responsabilité quant à son utilisation à chaque cas particulier. Compte tenu des spécificités particulières à chaque support (usures, altération de l'intégralité et/ou des propriétés, composition chimique, etc.) et pour éviter toute dégradation de la surface à traiter, il est indispensable de réaliser un essai du produit Scalp sur une petite surface à traiter en respectant la procédure d'application afin de s'assurer de l'absence d'altération. Produit professionnel : dangereux, respecter les précautions d'emploi. Porter les Equipements de Protection Individuelle (EPI), consulter la Fiche Technique ainsi que la Fiche de Données de Sécurité (FDS) avant utilisation.

SCALP MINÉRALISANT 95

IDÉAL POUR CONSOLIDER EN PROFONDEUR PAR MINÉRALISATION
CONSOLIDANT MINÉRALISANT TRÈS HAUT DE GAMME
BASE AQUEUSE POUR FAÇADES, SOLS ET MURS



► Domaine d'utilisation :

- Pour consolider des supports tels que : pierres naturelles calcaires et siliceuses, brique, béton, enduits minéraux.
- L'humidité et la pollution atmosphérique dégradent les murs, façades et sols et provoquent une élimination du liant naturel de ceux-ci. Il y a donc lieu de les consolider.
- Idéal pour façades, monuments historiques, sols en matériaux bruts, dégradés, etc.

► Application :

- 1 - Bien homogénéiser.
- 2 - Vérifier que le support soit absorbant. Appliquer SCALP MINÉRALISANT 95 sur supports propres et secs en deux passes espacées de 10 à 15 minutes à l'aide d'un rouleau ou le pulvériser.
- 3 - Laisser le support se consolider pendant 10 jours avant application d'un hydrofuge, d'un enduit, d'une peinture ou d'un revêtement décoratif.

► Rendement :

Selon la porosité du support.

► Conditionnement :

5 et 20 L

► Notre conseil :

Existe aussi en base solvant : SCALP MINÉRALISANT 94.



Murs et sols
intérieurs et extérieurs



MATÉRIELS :
Rouleau, airless ou
pulvérisateur manue I

LES + PRODUIT

- **Produit en base aqueuse.**
- **Produit d'imprégnation :** ne dénature pas l'aspect du support.
- **Super consolidant :** durcit et solidifie durablement le support.
- **Produit PRO haut de gamme :** forte teneur en matières actives.
- **Produit recouvrable.**

Le contenu de cette documentation résulte de notre expérience du produit. Il ne peut engager notre responsabilité quant à son utilisation à chaque cas particulier. Compte tenu des spécificités particulières à chaque support (usures, altération de l'intégralité et/ou des propriétés, composition chimique, etc.) et pour éviter toute dégradation de la surface à traiter, il est indispensable de réaliser un essai du produit Scalp sur une petite surface à traiter en respectant la procédure d'application afin de s'assurer de l'absence d'altération. Produit professionnel : dangereux, respecter les précautions d'emploi. Porter les Equipements de Protection Individuelle (EPI), consulter la Fiche Technique ainsi que la Fiche de Données de Sécurité (FDS) avant utilisation.

SCALP CONSOLIDANT HYDROFUGE

2-EN-1 : CONSOLIDE EN PROFONDEUR ET HYDROFUGE EFFICACEMENT

CONSOLIDANT MINÉRALISANT ET HYDROFUGE TRÈS HAUT DE GAMME

POUR FAÇADES, SOLS ET MURS - IDÉAL EN RÉNOVATION DE MONUMENTS



► Domaine d'utilisation :

- Pour durcir, solidifier et protéger efficacement contre la pénétration de l'eau en une seule opération les supports tels que : pierres naturelles, calcaires et siliceuses, brique, béton, enduits minéraux.

- Pour empêcher l'humidité et la pollution atmosphérique de dégrader murs, façades et sols et de provoquer une élimination de leur liant naturel.

- Idéal pour façades, sols, monuments historiques, matériaux bruts dégradés etc.

► Application :

1 - SCALP CONSOLIDANT HYDROFUGE est une solution d'imprégnation : appliquer de façon bien homogénéisée.

2 - Vérifier que le support soit absorbant et asséché. Appliquer SCALP CONSOLIDANT HYDROFUGE sur supports propres en deux passes à l'aide d'un rouleau ou le pulvériser à l'airless.

3 - Laisser le support se consolider pendant 72 heures.

► Rendement :

Selon la porosité du support.

► Conditionnement :

5 et 20 L



Murs et sols extérieurs



MATÉRIELS :
Rouleau, airless ou pulvérisateur manuel

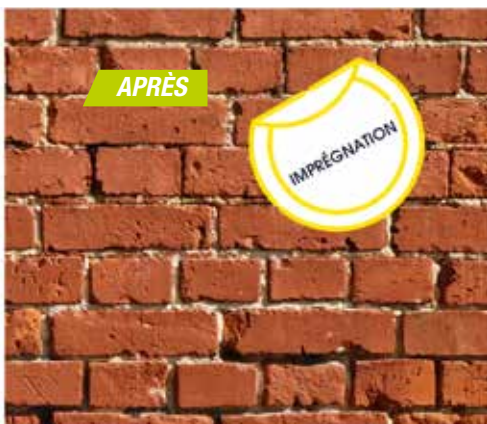
LES + PRODUIT

- **Produit 2-en-1** : économie de temps et d'argent
- **Super consolidant** : durcit et solidifie durablement le support.
- **Super hydrofuge** : protège efficacement contre la pénétration de l'eau dans le support.
- **Produit professionnel haut de gamme** : forte teneur en matières actives.
- **Produit d'imprégnation** : ne dénature pas l'aspect du support.
- **Produit en base solvant** : pénétration du produit dans le support.

Le contenu de cette documentation résulte de notre expérience du produit. Il ne peut engager notre responsabilité quant à son utilisation à chaque cas particulier. Compte tenu des spécificités particulières à chaque support (usures, altération de l'intégralité et/ou des propriétés, composition chimique, etc.) et pour éviter toute dégradation de la surface à traiter, il est indispensable de réaliser un essai du produit Scalp sur une petite surface à traiter en respectant la procédure d'application afin de s'assurer de l'absence d'altération. Produit professionnel : dangereux, respecter les précautions d'emploi. Porter les Equipements de Protection Individuelle (EPI), consulter la Fiche Technique ainsi que la Fiche de Données de Sécurité (FDS) avant utilisation.

SCALP ANTI SALPETRE (NDS 72)

ELIMINE RADICALEMENT LES SELS ET AUTRES EFFLORESCENCES PAR IMPRÉGNATION
TRAITEMENT DES EFFLORESCENCES ET NEUTRALISANT DE SURFACES
EFFET CURATIF - BASE AQUEUSE TOUS SUPPORTS



DURCISSEURS - CONSOLIDANTS - ANTI-SALPETRE

► **Domaine d'utilisation :**

- Solution acide d'imprégnation permettant l'élimination radicale des sels blanchâtres sur tous supports.
- Ce produit est également destiné à la neutralisation des supports nettoyés ou décapés avec des produits alcalins de type SCALP DMC 73.

► **Application :**

- 1 - Produit prêt à l'emploi.
- 2 - Bien homogénéiser le produit puis appliquer sur le support à traiter jusqu'à refus total. Renouveler l'opération autant de fois que nécessaire. Ne jamais rincer.

► **Rendement :**

Selon la porosité du support.

► **Conditionnement :**

5 et 20 KG

► **Notre conseil :**

Possibilité d'utiliser une solution préventive filmogène : SCALP ANTI-SALPÊTRE.



Murs intérieurs et extérieurs



MATÉRIELS :
Rouleau, airless ou pulvérisateur manuel

LES + PRODUIT

- Idéal pour la **finition des murs, soubassements et façades souillées par les sels ou autres efflorescences.**
- **Incolore.**
- **Ne tache pas.**
- **Ne dépolit pas le verre.**

Le contenu de cette documentation résulte de notre expérience du produit. Il ne peut engager notre responsabilité quant à son utilisation à chaque cas particulier. Compte tenu des spécificités particulières à chaque support (usures, altération de l'intégralité et/ou des propriétés, composition chimique, etc.) et pour éviter toute dégradation de la surface à traiter, il est indispensable de réaliser un essai du produit Scalp sur une petite surface à traiter en respectant la procédure d'application afin de s'assurer de l'absence d'altération. Produit professionnel : dangereux, respecter les précautions d'emploi. Porter les Equipements de Protection Individuelle (EPI), consulter la Fiche Technique ainsi que la Fiche de Données de Sécurité (FDS) avant utilisation.

SCALP ANTI-SALPÊTRE

EMPÊCHE LA FORMATION DU SALPÊTRE

PROTECTION VERNIS D'IMPRESSION FILMOGÈNE CONTRE LE SALPÊTRE
TRAITEMENT PRÉVENTIF POUR MURS DE PLÂTRE, DE BÉTON OU DE CIMENT



► Domaine d'utilisation :

- Les composants actifs de SCALP ANTI-SALPÊTRE se diffusent dans le support à traiter et détruisent les bactéries nitrifiantes à l'origine du salpêtre.
- SCALP ANTI-SALPÊTRE s'applique sur support sain avant application de peinture, pose de papier peint ou de revêtements muraux et le protège de la formation du salpêtre.
- Sa finition filmogène transparente lui permet de ne pas être recouvert si tel est le choix de la personne chargée de la décoration.

► Application :

- 1 - Préparer le support en retirant de la surface dégradée les différents revêtements (peintures, papiers peints etc.).
- 2 - Éliminer par brossage les efflorescences de salpêtre, traces de micro-organismes, etc.
- 3 - Bien homogénéiser SCALP ANTI-SALPÊTRE puis appliquer par saturation du bas vers le haut en deux couches espacées de 15 minutes sur le support à traiter. Appliquer au rouleau ou le pulvériser. Recouvrable au bout de 48 heures environ.

► Rendement :

De 150 à 250 ml/m² environ

► Conditionnement :

1, 5 et 20 L

► Notre conseil :

Existe aussi une solution curative d'imprégnation : SCALP NDS72 (consulter notre service technique).



MATÉRIELS :
Rouleau, brosse ou pulvérisateur manuel

LES + PRODUIT

- **Forme un film transparent**
- **Produit 2-en-1** : économie de temps et d'argent.
- **Propriété hydrofuge** : stoppe l'humidité de surface génératrice de salpêtre.
- **Propriété consolidante** : durcit et solidifie le support.
- **Propriété bactéricide** : détruit les bactéries nitrifiantes.

Le contenu de cette documentation résulte de notre expérience du produit. Il ne peut engager notre responsabilité quant à son utilisation à chaque cas particulier. Compte tenu des spécificités particulières à chaque support (usures, altération de l'intégralité et/ou des propriétés, composition chimique, etc.) et pour éviter toute dégradation de la surface à traiter, il est indispensable de réaliser un essai du produit Scalp sur une petite surface à traiter en respectant la procédure d'application afin de s'assurer de l'absence d'altération. Produit professionnel : dangereux, respecter les précautions d'emploi. Porter les Equipements de Protection Individuelle (EPI), consulter la Fiche Technique ainsi que la Fiche de Données de Sécurité (FDS) avant utilisation.

DEGRIP'EXPRESS

DÉGRIPPE, LUBRIFIE, DÉGRAISSE, ÉMULSIONNE ET CHASSE L'HUMIDITÉ
FORME UNE RÉSISTANCE À L'EAU - 100% D'ORIGINE NATURELLE
PRODUIT MULTIFONCTIONS QUI CHASSE L'HUMIDITÉ APRÈS APPLICATION



► **Domaine d'utilisation :**

- DEGRIP'EXPRESS lubrifie les pièces mécaniques ce qui facilite leurs mouvements tout en supprimant les grincements. DEGRIP'EXPRESS est un lubrifiant actif et permanent sans silicone, lanoline, ni aucun autre additif attirant la poussière ou la saleté. Les pièces et mécanismes sont donc lubrifiés proprement.

- DEGRIP'EXPRESS forme une barrière contre l'humidité, l'eau et leurs effets corrosifs. Il protège de l'oxydation et de toute forme de corrosion même dans les conditions les plus extrêmes.

- DEGRIP'EXPRESS dégrippe les mécanismes rouillés ou bloqués et assure ensuite le fonctionnement constant des pièces libérées.

► **Application :**

- 1- Bien agiter l'aérosol avant utilisation.
- 2- Pour une diffusion large, laisser le diffuseur le long de l'aérosol. 2 bis. Pour une diffusion précise, déplier le diffuseur.
- 3- Vaporiser sur les pièces à traiter puis attendre quelques instants. Renouveler l'opération pour les pièces fortement corrodées. Actionner la pièce à lubrifier si besoin.
4. Pour un traitement anti-humidité, nettoyer la surface à traiter avant de pulvériser puis laisser complètement sécher avant la remise en route.

► **Conditionnement :**

Aérosol 400 ml



LES + PRODUIT

- Formulation 100% d'origine naturelle
- Compatible avec tous les matériaux
- Polyvalent : dégrippe, lubrifie, chasse l'humidité, dégraisse, nettoyant diélectrique, émulsionne, anti-corrosif
- Facilement biodégradable
- Très rapide
- Produit **labellisé NSF**

Le contenu de cette documentation résulte de notre expérience du produit. Il ne peut engager notre responsabilité quant à son utilisation à chaque cas particulier. Compte tenu des spécificités particulières à chaque support (usures, altération de l'intégralité et/ou des propriétés, composition chimique, etc.) et pour éviter toute dégradation de la surface à traiter, il est indispensable de réaliser un essai du produit Scalp sur une petite surface à traiter en respectant la procédure d'application afin de s'assurer de l'absence d'altération. Produit professionnel : dangereux, respecter les précautions d'emploi. Porter les Equipements de Protection Individuelle (EPI), consulter la Fiche Technique ainsi que la Fiche de Données de Sécurité (FDS) avant utilisation.

SCALP MULTI'RESTOR

PÂTE DE REBOUCHAGE UNIVERSELLE : RÉNOVE TOUS TYPES DE SUPPORTS

PRODUIT DE RÉNOVATION BI-COMPOSANT À BASE DE RÉSINE POLYESTER

POUR TOUS SUPPORTS : BOIS, MÉTAUX, POLYESTERS, PLASTIQUES, MAÇONNERIES



Retrouvez le tutoriel vidéo sur www.scalp-sas.com

► Domaine d'utilisation :

Pour réparer et reboucher des trous et fissures sur des supports en métal, plastique, polyester, maçonnerie ou bois, notamment pour la réparation de bois dégradés par le vieillissement naturel : SCALP MULTI'RESTOR permet de reboucher même des fissures profondes.

► Application :

1 - La surface à traiter doit être propre, sèche et exempte de graisse. Mélanger la pâte avec le durcisseur à l'aide d'une spatule. Dosage du durcisseur : 0,5 à 3% pour un temps de séchage de 3 à 15 minutes.

2 - Appliquer grassement SCALP MULTI'RESTOR avec une spatule et l'uniformiser sur la surface à rénover.

3 - Prêt à poncer en 20 minutes suivant l'épaisseur, le degré d'humidité et la température. Utiliser un grain P100 puis P220 à sec. Répéter l'opération si nécessaire.

4 - Peut être repeint après ponçage.

ATTENTION ! Le produit mélangé ne se garde pas et doit être utilisé ou rejeté aux déchets spéciaux (ne pas jeter dans les poubelles ménagères).

► Rendement :

Variable selon la nature des travaux.

► Conditionnement :

0,4 et 1,4 KG

► Notre conseil :

Notre pâte de rebouchage SCALP MULTI'RESTOR s'adapte à tous vos supports. Choisissez-la en coloris Blanc, Chêne foncé ou Pin, ou selon vos besoins.

Surchargez en pâte de rebouchage. Laissez sécher. Poncez et ajustez par la suite.



INT / EXT



MATÉRIEL :
Spatule

LES + PRODUIT

- Application facile.
- Excellente adhérence sur tous les supports.
- Pas de retrait
- Prise rapide : 20 minutes.
- Peut être repeint après séchage.
- Existe en trois teintes : Blanc, Chêne Foncé et Pin.
- Adapté pour l'intérieur et l'extérieur.

Le contenu de cette documentation résulte de notre expérience du produit. Il ne peut engager notre responsabilité quant à son utilisation à chaque cas particulier. Compte tenu des spécificités particulières à chaque support (usures, altération de l'intégralité et/ou des propriétés, composition chimique, etc.) et pour éviter toute dégradation de la surface à traiter, il est indispensable de réaliser un essai du produit Scalp sur une petite surface à traiter en respectant la procédure d'application afin de s'assurer de l'absence d'altération. Produit professionnel : dangereux, respecter les précautions d'emploi. Porter les Equipements de Protection Individuelle (EPI), consulter la Fiche Technique ainsi que la Fiche de Données de Sécurité (FDS) avant utilisation.

NEUTRAL DA 66

NEUTRALISE ET ÉCLAIRCIT LES BOIS GRISÉS ET NOIRCIS SOLUTION D'IMPRÉGNATION NEUTRALISANTE ET ÉCLAIRCISSANTE POUR BOIS GRISÉ ET NOIRCI PAR LE TEMPS ET LES INTEMPÉRIES



Retrouvez le tutoriel vidéo sur www.scalp-sas.com

► Domaine d'utilisation :

Pour les travaux de rénovation de menuiseries, châssis de fenêtres et mobiliers de jardin en bois grisés par le temps et les intempéries.

Application :

- 1 - Diluer dans 50% d'eau ou utiliser pur selon l'état du support. Le support à traiter doit être dépoussiéré et sec.
- 2 - Bien homogénéiser le produit.
- 3 - Appliquer en imprégnation sur le support à traiter (peut être également utilisé en bain de neutralisation éclaircissante dans une cuve en acier inoxydable).
- 4 - Laisser agir 10 à 15 minutes maximum.
- 5 - Rincer avec un nettoyeur haute pression entre 30 et 40 bars, jet à environ 30 cm du support afin de ne pas détériorer les fibres du bois ou utiliser une brosse en poils durs nylon et rincer au jet d'eau.

Rendement :

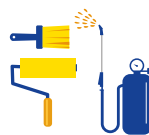
De 150 à 300g/m² variable selon le type de bois.

Conditionnement :

1, 5 et 20 KG

Notre conseil :

Pour une finition lustrante, demander conseil à notre service commercial.



MATÉRIELS :
Pinceau, Rouleau et pulvérisateur manuel

LES + PRODUIT

- Rénovation radicale.
- Rapide.
- Efficace sur tous types de bois.
- Peut être repeint.

Le contenu de cette documentation résulte de notre expérience du produit. Il ne peut engager notre responsabilité quant à son utilisation à chaque cas particulier. Compte tenu des spécificités particulières à chaque support (usures, altération de l'intégrité et/ou des propriétés, composition chimique, etc.) et pour éviter toute dégradation de la surface à traiter, il est indispensable de réaliser un essai du produit Scalp sur une petite surface à traiter en respectant la procédure d'application afin de s'assurer de l'absence d'altération. Produit professionnel : dangereux, respecter les précautions d'emploi. Porter les Equipements de Protection Individuelle (EPI), consulter la Fiche Technique ainsi que la Fiche de Données de Sécurité (FDS) avant utilisation.

SCALP DECOL'PAPIER

DISSOUT EFFICACEMENT TOUS LES TYPES DE COLLES À PAPIER
PRODUIT PUISSANT À BASE DE TENSIOACTIFS
POUR LE DÉCOLLAGE DE PAPIERS PEINTS, POSTERS ET AFFICHES PUBLICITAIRES



► Domaine d'utilisation :

SCALP DECOL'PAPIER est destiné à l'enlèvement de tous les types de papiers peints, de posters et d'affiches publicitaires. Il dissout aisément toutes les colles fréquemment utilisées sur le marché.

► Application :

- 1 - Bien homogénéiser SCALP DECOL'PAPIER. Procéder à la dilution (5 à 10 % de produit dans l'eau) puis mélanger efficacement.
- 2 - Griffer les papiers trop épais pour faciliter la pénétration du produit.
- 3 - Appliquer généreusement SCALP DECOL'PAPIER puis laisser agir de 10 à 30 minutes.
- 4 - Procéder à l'enlèvement du papier à l'aide d'une spatule, d'un couteau ou manuellement.

► Rendement :

De 250 à 300 ml/m².

► Conditionnement :

1, 5 et 20 L

► Notre conseil :

Griffer la surface avec un griffoir ou un cutter avant application afin d'optimiser la pénétration du produit.



Murs intérieurs et extérieurs



MATÉRIELS :
Rouleau, pulvérisateur, brosse à tapisser, éponge.

LES + PRODUIT

- Fort pouvoir mouillant.
- Faible odeur.
- Pulvérisable.
- Rapide.
- Moins contraignant que les décolleuses et plus économique.

Le contenu de cette documentation résulte de notre expérience du produit. Il ne peut engager notre responsabilité quant à son utilisation à chaque cas particulier. Compte tenu des spécificités particulières à chaque support (usures, altération de l'intégrité et/ou des propriétés, composition chimique, etc.) et pour éviter toute dégradation de la surface à traiter, il est indispensable de réaliser un essai du produit Scalp sur une petite surface à traiter en respectant la procédure d'application afin de s'assurer de l'absence d'altération. Produit professionnel : dangereux, respecter les précautions d'emploi. Porter les Equipements de Protection Individuelle (EPI), consulter la Fiche Technique ainsi que la Fiche de Données de Sécurité (FDS) avant utilisation.

SCALP DECOL'MOQUETTE

DISSOUT LES COLLES POUR MOQUETTES ET REVÊTEMENTS MURAUX

PRODUIT EFFICACE POUR DISSOUDRE TOUS TYPES DE COLLES

POUR MOQUETTES ET REVÊTEMENTS MURAUX



► Domaine d'utilisation :

SCALP DECOL'MOQUETTE est destiné à l'enlèvement radical des revêtements de sols ou muraux collés (tapis, feutre, fibres végétales, moquettes, tissus muraux...).

► Application :

- Arracher mécaniquement le revêtement, arroser les résidus de colle afin de les enlever.
- Dans certains cas où l'arrachage mécanique est difficile, griffer le revêtement tous les 50 cm à l'aide d'un cutter ou autre, appliquer le produit dans la fente, ensuite racleur au scrapeur de sol.

► Rendement :

De 500 à 800 ml/m².

► Conditionnement :

750 ml, 5 et 30 L

► Notre conseil :

Griffer la surface avec un griffoir ou un cutter avant application afin d'optimiser la pénétration du produit.



Sols intérieurs



MATÉRIELS :
Pulvérisateur manuel

LES + PRODUIT

- Rapide et efficace.
- Produit sans rinçage.
- Évaporation très rapide.

Le contenu de cette documentation résulte de notre expérience du produit. Il ne peut engager notre responsabilité quant à son utilisation à chaque cas particulier. Compte tenu des spécificités particulières à chaque support (usures, altération de l'intégralité et/ou des propriétés, composition chimique, etc.) et pour éviter toute dégradation de la surface à traiter, il est indispensable de réaliser un essai du produit Scalp sur une petite surface à traiter en respectant la procédure d'application afin de s'assurer de l'absence d'altération. Produit professionnel : dangereux, respecter les précautions d'emploi. Porter les Equipements de Protection Individuelle (EPI), consulter la Fiche Technique ainsi que la Fiche de Données de Sécurité (FDS) avant utilisation.

SCALP MAINS PRODERM GM

NETTOIE EFFICACEMENT ET RAPIDEMENT - FORMULE SPÉCIALE CHANTIER

CRÈME LAVANTE MICROBILLE - EFFET PROTECTEUR ET ADOUCISSANT

ENLÈVE PEINTURES, COLLES, VERNIS, MASTICS, RÉSINES, ENCRE, CAMBOUIS...



Retrouvez le tutoriel vidéo sur www.scalp-sas.com

► Domaine d'utilisation :

- SCALP MAINS PRODERM GM est un gel lavant microbilles pour le lavage des mains. Son pouvoir dégraissant est accentué par l'action des microbilles. Il est efficace sur tous types de salissures : huile, graisse, cambouis, colle, résine, goudron, caoutchouc, peintures.
- Indispensable sur les chantiers, SCALP MAINS PRODERM GM s'utilise également par les professionnels et les particuliers pour le nettoyage des mains très fortement souillées dans les ateliers, garages de voitures et poids lourds, imprimeries, service de maintenance, etc.
- Conforme à la norme Européenne et Nationale AFNOR NFT 73-101.
- Spécialement adapté pour l'élimination de traces de peinture sur les mains.
- Conditionné en pompe doseuse pour le format 5 L.

► Application :

- 1 - Ne pas diluer : produit prêt à l'emploi.
- 2 - Appliquer une dose de produit sur les mains sèches, puis se frictionner les mains en insistant sous les ongles.
- 3 - Lorsque la saleté est totalement dissoute, rincer et essuyer.

► Conditionnement :

1 et 5 L



BASE
AQUEUSE



LES + PRODUIT

Plus qu'un savon, une crème lavante :

- **Nettoie efficacement** : contient un abrasif micronisé renforçant l'efficacité du produit par son **action microbrossante**.
- **Protège** : contient des agents émoullissants pour un meilleur **respect des couches protectrices de l'épiderme**.
- **Hydrate** : contient de l'**huile d'amande**. Texture crémeuse en base aqueuse.
- **Adoucit** : laisse les mains douces avec un agréable parfum d'amande.

Le contenu de cette documentation résulte de notre expérience du produit. Il ne peut engager notre responsabilité quant à son utilisation à chaque cas particulier. Compte tenu des spécificités particulières à chaque support (usures, altération de l'intégrité et/ou des propriétés, composition chimique, etc.) et pour éviter toute dégradation de la surface à traiter, il est indispensable de réaliser un essai du produit Scalp sur une petite surface à traiter en respectant la procédure d'application afin de s'assurer de l'absence d'altération. Produit professionnel : dangereux, respecter les précautions d'emploi. Porter les Equipements de Protection Individuelle (EPI), consulter la Fiche Technique ainsi que la Fiche de Données de Sécurité (FDS) avant utilisation.

DÉCAPANT FAÇADE GÉLIFIÉ RAPIDE, SURPUISSANT ET BIODÉGRADABLE DÉCAPE LES PEINTURES DU BÂTIMENT, RPE, IMPER, FILMS MINCES SUR SUPPORTS EN PLÂTRE, BÉTON, PIERRE, BRIQUE



► Domaine d'utilisation :

- SCALPEX EKO'R est destiné au décapage en profondeur des peintures du bâtiment, revêtement plastique épais (RPE), impers et films minces sur supports en plâtres, bétons, pierres et briques.
- Sa formule gélifiée facilite son application et est idéale pour les surfaces verticales.
- Biodégradable, SCALPEX EKO'R est efficace à partir de 20 minutes.

► Application :

1. Bien homogénéiser le produit avant application.
2. Appliquer SCALPEX EKO'R en couche épaisse puis laisser agir le produit de 20 minutes à 4 heures selon le type et l'épaisseur de revêtement jusqu'au ramollissement total de celui-ci.
3. Enlever les résidus à l'aide d'une spatule ou d'un riflard. Le rinçage reste conseillé.

► Rendement :

De 700g à 1 kg/m² selon le revêtement.

► Conditionnement :

20 KG.



MATÉRIELS :
Brosse, Airless

LES + PRODUIT

- Biodégradable : 5 jours : 60-75%, 28 jours > 99%
- Faible taux de COV
- Point d'éclair élevé : 61°C
- pH neutre
- Décape : films minces dès 20 minutes, imperméabilisants à partir de 30 minutes, RPE à partir de 2 heures
- Classement déchet : DIB
- Formule fortement gélifiée idéale pour les surfaces verticales
- Matière active d'origine végétale et biosourcée

Le contenu de cette documentation résulte de notre expérience du produit. Il ne peut engager notre responsabilité quant à son utilisation à chaque cas particulier. Compte tenu des spécificités particulières à chaque support (usures, altération de l'intégralité et/ou des propriétés, composition chimique, etc.) et pour éviter toute dégradation de la surface à traiter, il est indispensable de réaliser un essai du produit Scalp sur une petite surface à traiter en respectant la procédure d'application afin de s'assurer de l'absence d'altération. Produit professionnel : dangereux, respecter les précautions d'emploi. Porter les Equipements de Protection Individuelle (EPI), consulter la Fiche Technique ainsi que la Fiche de Données de Sécurité (FDS) avant utilisation.

NETTOYANT, DÉTERGENT ET DÉGRAISSANT TOUTES SURFACES PRÊT À L'EMPLOI FORMULÉ À BASE DE MATIÈRES PREMIÈRES D'ORIGINE VÉGÉTALE IDÉAL POUR L'INTÉRIEUR ET L'EXTÉRIEUR - BIODÉGRADABLE



► Domaine d'utilisation :

- Idéal pour nettoyer et dégraisser le petit matériel, les pièces des machines et les surfaces pouvant entrer en contact avec les denrées alimentaires.
- Réalisé à partir de matières premières d'origine végétale, il enlève efficacement les matières grasses sur les surfaces en cuisines industrielles, salles de restaurations, hôtels, cantines, collectivités, etc.
- Non agressif et non corrosif, il nettoie et dégraisse les surfaces minérales en carrelage, grès cérame, marbre, etc.

► Application :

1. LESSIVE + EKO'R s'utilise pur mais peut être dilué de 5 à 50% selon l'encrassement et le support. Pour une utilisation en machine haute pression, il est recommandé d'avoir une concentration de l'ordre de 1 à 5% à la sortie de lance, selon l'état de la surface.
2. Appliquer le produit à l'éponge ou directement avec le spray sur le support. LESSIVE + EKO'R peut également s'appliquer à l'aide d'un pulvérisateur haute pression.
3. Essuyer avec un chiffon ou de la ouate d'essuyage.
4. Le rinçage reste conseillé.

► Rendement :

Selon la dilution du produit.

► Conditionnement :

1L (spray ou bidon), 5 et 20 L.



Murs et sols extérieurs et intérieurs



MATÉRIELS :
airless et éponge

LES + PRODUIT

- Produit labellisé « Excell zone verte ».
- Biodégradable
- Matière active d'origine végétale et biosourcée
- Produit concentré, sans odeur et sans rinçage
- Fort pouvoir dégraisant
- Très polyvalent : graisses, nicotine, suies, etc
- Idéal pour le nettoyage des surfaces rencontrées au sein des collectivités

Le contenu de cette documentation résulte de notre expérience du produit. Il ne peut engager notre responsabilité quant à son utilisation à chaque cas particulier. Compte tenu des spécificités particulières à chaque support (usures, altération de l'intégrité et/ou des propriétés, composition chimique, etc.) et pour éviter toute dégradation de la surface à traiter, il est indispensable de réaliser un essai du produit Scalp sur une petite surface à traiter en respectant la procédure d'application afin de s'assurer de l'absence d'altération. Produit professionnel : dangereux, respecter les précautions d'emploi. Porter les Equipements de Protection Individuelle (EPI), consulter la Fiche Technique ainsi que la Fiche de Données de Sécurité (FDS) avant utilisation.

NETTOIE LES FAÇADES, SPÉCIALEMENT ADAPTÉ AUX FAÇADES EN BRIQUES DÉCRASSANT EN PH NEUTRE, SANS COV ET BIODÉGRADABLE PRODUIT EFFICACE ET SOUCIEUX DE L'ENVIRONNEMENT



► Domaine d'utilisation :

- Idéal pour décrasser les salissures noires d'origine atmosphérique de toutes surfaces minérales ou chargées en silice.
- BRICK NET EKO'R est recommandé pour nettoyer les matériaux fragiles tels que les briques, bétons, cérames, grès, pâtes de verre, mignonettes, etc.
- Sans COV, il est préconisé pour les travaux de lessivage où la contrainte environnementale est importante, notamment en zones très fréquentées.

► Application :

1. Bien homogénéiser le produit avant utilisation.
2. Appliquer BRICK NET EKO'R du bas vers le haut en couche épaisse et grasse sur la surface à nettoyer.
3. Laisser agir de 1 à 4 heures ou appliquer le soir et rincer le lendemain.
4. Rincer du bas vers le haut à l'eau sous pression, à 90 bars.

► Rendement :

De 100 à 200g/m² selon la porosité du support.

► Conditionnement :

5 et 20 KG.

► Notre conseil :

Nous conseillons d'appliquer BRICK NET EKO'R le soir et de rincer le lendemain.



Murs extérieurs



MATÉRIELS :
Rouleau, brosse,
airless et pulvérisateur
manuel

LES + PRODUIT

- Sans COV, sans danger pour l'Homme et l'environnement
- Biodégradable
- Produit en base aqueuse
- pH neutre
- Pulvérisable
- Sans neutralisation du support
- N'attaque pas les matériaux du bâtiment tels que les fenêtres, châssis, ferrures, PVC, etc.
- Permet d'éviter les inconvénients liés au sablage et hydrogommage.

NETTOIE AISÉMENT LA POLLUTION ATMOSPHÉRIQUE DES FAÇADES NETTOYANT EN BASE AQUEUSE - FORMULÉ POUR RESPECTER LA PIERRE TEXTURE GEL THIXOTROPE - SANS COV ET BIODÉGRADABLE



➤ Domaine d'utilisation :

- Nettoyant concentré, STONE NET EKO'R enlève la pollution atmosphérique de type «oxyde de carbone» sur une très grande variété de supports tels que : pierre, marbre, béton, tous crépis, gravillons lavés, surfaces peintes, revêtements organiques, revêtements plastiques épais (RPE), revêtements semi-épais (RSE), etc.
- Parfaitement adapté pour les travaux de nettoyage où la contrainte environnementale est importante, notamment en zone très fréquentée.
- Idéal pour le nettoyage des matériaux fragiles tels que la pierre de France, la pierre de parement, les sculptures et toutes les surfaces très poreuses et fragiles.

➤ Application :

1. Bien homogénéiser le produit.
2. Appliquer STONE NET EKO'R de bas en haut en couche épaisse et grasse sur la surface à nettoyer.
3. Laisser agir de 1 à 4 heures ou appliquer le soir et rincer le lendemain.
4. Rincer du bas vers le haut à l'eau sous une pression de 90 bars.

➤ Rendement :

De 200 à 300g/m2 selon la porosité du support.

➤ Conditionnement :

5 et 20 KG.



Murs extérieurs



MATÉRIELS :

Rouleau, brosse, airless et pulvérisateur manuel

LES + PRODUIT

- Produit en base aqueuse
- Biodégradable
- Sans COV, sans danger pour l'Homme et l'environnement
- Produit pulvérisable
- Pas besoin de neutraliser le support
- N'attaque pas les matériaux du bâtiment (carreaux et châssis de fenêtres, ferrures, PVC, etc)
- Permet d'éviter les inconvénients liés au sablage ou l'hydrogommage.
- Matière active d'origine végétale et biosourcée

Le contenu de cette documentation résulte de notre expérience du produit. Il ne peut engager notre responsabilité quant à son utilisation à chaque cas particulier. Compte tenu des spécificités particulières à chaque support (usures, altération de l'intégrité et/ou des propriétés, composition chimique, etc.) et pour éviter toute dégradation de la surface à traiter, il est indispensable de réaliser un essai du produit Scalp sur une petite surface à traiter en respectant la procédure d'application afin de s'assurer de l'absence d'altération. Produit professionnel : dangereux, respecter les précautions d'emploi. Porter les Equipements de Protection Individuelle (EPI), consulter la Fiche Technique ainsi que la Fiche de Données de Sécurité (FDS) avant utilisation.



PROTÈGE EFFICACEMENT CONTRE LA PÉNÉTRATION D'EAU DE PLUIE HYDROFUGE CURATIF ET PRÉVENTIF D'ORIGINE NATURELLE ET BIOSOURCÉE PRODUIT D'IMPRÉGNATION - BIODÉGRADABLE



GAMME EKO'R

► Domaine d'utilisation :

- Composé de matières biosourcées et d'origine naturelle, SCALPFUGE EKO'R protège efficacement une grande variété de supports sur murs, façades et toitures contre les remontées d'eau par capillarité.
- Sans COV et biodégradable, il est idéal pour les revêtements hydrauliques, pierres, briques, marbres, bétons, tuiles, ardoises, etc.
- SCALPFUGE EKO'R empêche l'encrassement des supports et limite la formation de micro-organismes.

► Application :

1. Produit prêt à l'emploi, ne pas diluer.
2. Bien homogénéiser SCALPFUGE EKO'R puis appliquer sur le support à traiter, du bas vers le haut jusqu'à saturation du support, en deux passes, à environ 10 minutes d'intervalle. Éviter toute surcharge du produit pouvant générer des coulures qui pourraient laisser des traces sur le support.
3. L'hydrofugation sera effective aussitôt après application de SCALPFUGE EKO'R.

► Rendement :

Selon les matériaux et leur porosité.

► Conditionnement :

5 et 20L



LES + PRODUIT

- Produit professionnel d'origine naturelle et biosourcée
- Ne contient pas de COV
- Produit en base aqueuse
- Empêche l'encrassement
- Limite la formation de micro-organismes
- Limite les dégâts dus au gel
- Ne change ni l'aspect, ni la porosité du support
- Matière active d'origine végétale et biosourcée

Le contenu de cette documentation résulte de notre expérience du produit. Il ne peut engager notre responsabilité quant à son utilisation à chaque cas particulier. Compte tenu des spécificités particulières à chaque support (usures, altération de l'intégralité et/ou des propriétés, composition chimique, etc.) et pour éviter toute dégradation de la surface à traiter, il est indispensable de réaliser un essai du produit Scalp sur une petite surface à traiter en respectant la procédure d'application afin de s'assurer de l'absence d'altération. Produit professionnel : dangereux, respecter les précautions d'emploi. Porter les Equipements de Protection Individuelle (EPI), consulter la Fiche Technique ainsi que la Fiche de Données de Sécurité (FDS) avant utilisation.

DÉTRUIT ALGUES, LICHENS ET MICRO-ORGANISMES SUR TOITURES, FAÇADES, SOLS ET MURS

DÉSINFECTANT ET ALGICIDE CURATIF ET PRÉVENTIF PRÊT À L'EMPLOI
FORMULÉ À BASE DE MATIÈRE PREMIÈRE D'ORIGINE VÉGÉTALE ET BIOSOURCÉE



► Domaine d'utilisation :

- Désinfectant, ANTI-M EKO'R nettoie une grande variété de supports (toitures, façades, murs et sols).
- Curatif, ANTI-M EKO'R détruit durablement lichens, algues, micro-organismes et dépôts verdâtres.
- Préventif, cet algicide, basé sur un ingrédient d'origine végétale, protège les surfaces traitées pendant de longues années, de 4 à 5 ans.
- Formulé à base d'un actif biosourcé, il s'utilise en rénovation et en finition sur les constructions neuves, sur la majorité des matériaux rencontrés dans le bâtiment : tuiles, ardoises, shingles, pierres, briques, plâtres, etc.
- La surface traitée retrouve un aspect sain sous l'action de la pluie et du vent.

► Application :

1. Homogénéiser le produit.
2. Appliquer ANTI-M EKO'R sur support sec, de bas en haut jusqu'à saturation. Utiliser un pulvérisateur, un airless, un rouleau ou une brosse.
3. Laisser agir. Ne surtout pas rincer. En cas de forte épaisseur de micro-organismes, employer un moyen mécanique pour s'en débarrasser.
4. La surface traitée retrouvera un aspect propre au bout de quelques semaines sous l'action de la pluie et du vent.

► Rendement :

Selon les matériaux et leur porosité.

► Conditionnement :

5 et 20 L



Toitures,
Murs et sols
extérieurs



MATÉRIELS :
Rouleau, brosse,
airless et pulvérisateur
manuel

LES + PRODUIT

- Produit d'imprégnation en base aqueuse
- Triple action : détruit, nettoie et protège durablement
- Idéal pour tous les supports
- Matière active d'origine végétale et biosourcée

Le contenu de cette documentation résulte de notre expérience du produit. Il ne peut engager notre responsabilité quant à son utilisation à chaque cas particulier. Compte tenu des spécificités particulières à chaque support (usures, altération de l'intégralité et/ou des propriétés, composition chimique, etc.) et pour éviter toute dégradation de la surface à traiter, il est indispensable de réaliser un essai du produit Scalp sur une petite surface à traiter en respectant la procédure d'application afin de s'assurer de l'absence d'altération. Produit professionnel : dangereux, respecter les précautions d'emploi. Porter les Equipements de Protection Individuelle (EPI), consulter la Fiche Technique ainsi que la Fiche de Données de Sécurité (FDS) avant utilisation.

ANTI-GRAFF P EKO'R



PROTECTION ANTI-GRAFFITI PERMANENTE À BASE DE RÉSINE POLYURETHANE PROTÈGE EFFICACEMENT ET DURABLEMENT CONTRE LES GRAFFITIS BASE AQUEUSE - SANS COV - FINITION MATE OU BRILLANTE



GAMME EKO'R

► Domaine d'utilisation :

- Anti-graff P EKO'R est une protection permanente, transparente en base aqueuse et bi-composante : durcisseur et résine.

- Il est destiné à la protection contre les graffitis et les salissures sur les supports poreux, bétons, ciments, briques, peintures, pierres, Revêtement plastique épais (RPE) et Semi-épais (RSE), bois, enduits hydrauliques, etc.

- Sans COV, Anti-graff P EKO'R est idéal pour les travaux où la contrainte environnementale est importante, notamment en zones très fréquentées.

- Protection transparente, Anti-graff P EKO'R est disponible en version mate ou brillante.

► Application :

1. Verser la partie durcisseur dans la partie résine puis mélanger pendant 5 minutes à l'aide d'un agitateur.

2. Appliquer le mélange sur le support propre et sec en 2 couches croisées. Appliquer impérativement la seconde couche sur la première couche encore fraîche à environ 1 heure d'intervalle. La durée de vie du mélange est de 3 heures.

► Rendement :

De 150 à 250g/m² selon la nature du support et pour 2 couches.

► Conditionnement :

Bi-pack 5 KG.



Murs intérieurs et extérieurs



MATÉRIELS :
Rouleau et airless

LES + PRODUIT

- Produit en base aqueuse
- Sans COV
- Protection permanente de finition mate ou brillante
- Idéal en intérieur et extérieur
- Microporeux
- Permet de retirer toutes sortes de graffitis : encres, peintures, marqueurs, feutres, etc
- Matière active d'origine végétale et biosourcée

Le contenu de cette documentation résulte de notre expérience du produit. Il ne peut engager notre responsabilité quant à son utilisation à chaque cas particulier. Compte tenu des spécificités particulières à chaque support (usures, altération de l'intégralité et/ou des propriétés, composition chimique, etc.) et pour éviter toute dégradation de la surface à traiter, il est indispensable de réaliser un essai du produit Scalp sur une petite surface à traiter en respectant la procédure d'application afin de s'assurer de l'absence d'altération. Produit professionnel : dangereux, respecter les précautions d'emploi. Porter les Equipements de Protection Individuelle (EPI), consulter la Fiche Technique ainsi que la Fiche de Données de Sécurité (FDS) avant utilisation.

CRÉE UNE COUCHE INTERMÉDIAIRE ENTRE LE SUPPORT ET ANTI-GRAFF P EKO'R OU VERNIS PRODUIT EN BASE AQUEUSE - ISOLE LES GRAFFITIS AVANT LA MISE EN PEINTURE ÉVITE "L'ASPECT MOUILLÉ" ET LE FONCEMENT DU SUPPORT



► Domaine d'utilisation :

- PRIMER EKO'R crée une couche intermédiaire entre le support et la ou les couches de vernis.
- Il peut également être utilisé pour isoler un graffiti sur un support avant la mise en peinture.
- Si la protection anti-graffiti permanente Anti-graff P EKO'R est présente sur le support, PRIMER EKO'R permet d'éviter "l'aspect mouillé" ainsi que le foncement de celui-ci.

► Application :

1. Bien homogénéiser le produit.
2. Appliquer PRIMER EKO'R de préférence en une couche. Éviter toute surcharge.
3. Laisser sécher.
4. Recouvrable en moyenne au bout de 2 à 3 heures selon la température extérieure.

► Rendement :

De 80 à 130g/m² selon le support.

► Conditionnement :

5 et 20 KG.



Murs intérieurs et extérieurs



MATÉRIELS :
Rouleau et airless

LES + PRODUIT

- Faible taux de COV
- Produit en base aqueuse
- Ne présente pas de pictogrammes de sécurité
- Microporeux
- Séchage rapide
- Primaire d'isolement
- Matière active d'origine végétale et biosourcée

Le contenu de cette documentation résulte de notre expérience du produit. Il ne peut engager notre responsabilité quant à son utilisation à chaque cas particulier. Compte tenu des spécificités particulières à chaque support (usures, altération de l'intégralité et/ou des propriétés, composition chimique, etc.) et pour éviter toute dégradation de la surface à traiter, il est indispensable de réaliser un essai du produit Scalp sur une petite surface à traiter en respectant la procédure d'application afin de s'assurer de l'absence d'altération. Produit professionnel : dangereux, respecter les précautions d'emploi. Porter les Equipements de Protection Individuelle (EPI), consulter la Fiche Technique ainsi que la Fiche de Données de Sécurité (FDS) avant utilisation.

ANTI-GRAFF S EKO'R

PROTECTION FILMOGÈNE ANTI-GRAFFITI SACRIFICIELLE EN BASE AQUEUSE
PROTECTION NON PERMANENTE À BASE DE RÉSINE ACRYLIQUE POUR SUPPORT POREUX
EXISTE EN VERSION MATE OU BRILLANTE - IDÉAL POUR L'INTÉRIEUR ET L'EXTÉRIEUR



GAMME EKO'R

► Domaine d'utilisation :

- Anti-graff S EKO'R est une protection anti-graffiti filmogène et sacrificielle.
- Elle est destinée à la protection des supports bruts poreux tels que la pierre, brique, béton, ciment, bois, enduit hydraulique; contre les graffitis de tous types et les infiltrations d'eau.
- Anti-graff S EKO'R est idéal pour la protection de surfaces neuves en intérieur et extérieur.

► Application :

1. Bien homogénéiser le produit avant utilisation.
2. Appliquer Anti-graff S EKO'R en deux couches croisées sans surcharge à 4 heures d'intervalle. La première couche devra être sèche avant l'application de la seconde couche.
3. La protection est effective après environ 72 heures selon la température extérieure.

► Rendement :

De 150 à 250g/m² par couche selon la porosité du support.

► Conditionnement :

5 et 20 KG.



Murs intérieurs et extérieurs



MATÉRIELS :
Rouleau et airless

LES + PRODUIT

- Faible taux COV
- Produit en base aqueuse
- Pas de pictogrammes de sécurité
- Produit 2-en-1 : protection anti-graffiti et hydrofuge
- Ne nécessite pas de primaire d'accrochage
- Incolore : ne jaunit pas le support
- Finition mate ou brillante
- Matière active d'origine végétale et biosourcée

Le contenu de cette documentation résulte de notre expérience du produit. Il ne peut engager notre responsabilité quant à son utilisation à chaque cas particulier. Compte tenu des spécificités particulières à chaque support (usures, altération de l'intégralité et/ou des propriétés, composition chimique, etc.) et pour éviter toute dégradation de la surface à traiter, il est indispensable de réaliser un essai du produit Scalp sur une petite surface à traiter en respectant la procédure d'application afin de s'assurer de l'absence d'altération. Produit professionnel : dangereux, respecter les précautions d'emploi. Porter les Equipements de Protection Individuelle (EPI), consulter la Fiche Technique ainsi que la Fiche de Données de Sécurité (FDS) avant utilisation.



1



2



3



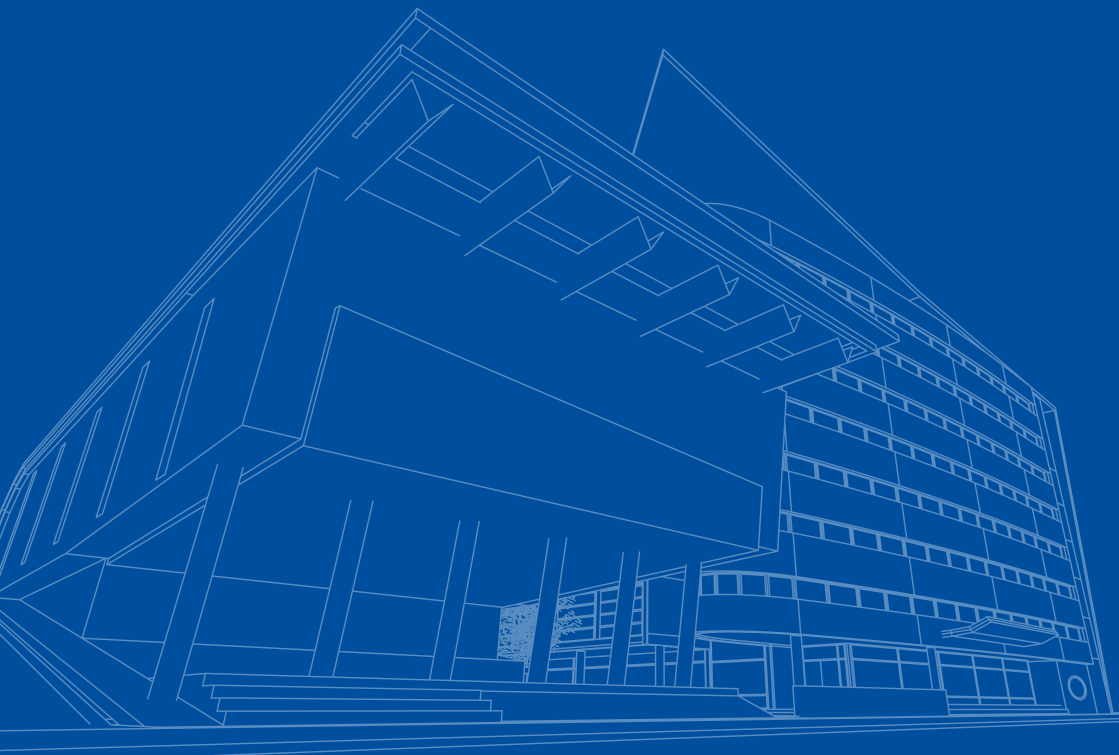
4



5

- 1 - Présentoir îlot : 865x780 mm
- 2 - Tête de gondole : 1000x500x2270mm
- 3 - WIPES EXPRESS 90 : 290 X 1720 X430 mm
- 4 - WIPES EXPRESS 70 : 290 X 640 X430 mm
- 5 - DEGRIP EXPRESS : 222 X 270 X 233 mm

GUIDE BATIMENT



**D' AUTRES PROJETS ?
NOUS NOUS ADAPTONS À VOS BESOINS**



ZI de la Poudrette 8-14, Allée de Bruxelles 93 320 Les Pavillons sous Bois - France
Tél. +33 (0)1 48 48 39 76 - Fax. +33 (0)1 48 49 80 36
scalp@scalp-france.fr - www.scalp-sas.com